





GMC

AUTOMAX



GMC

DENALI

GMC

AUTOMAX



GMC

AUTOMAX

YUKON

DENALI









DENALI

AIRBAG

0

mi/h

Drive Assistance

11:28

36 °C

220km

P

R

N

D

L +

X



LO

AUTO

ON/OFF

BEAR

ON/OFF

BEAR

CLIMATE



+ RES

SET

DENALI

AIRBAG



DENALI

10

AIRBAG

P

R

N

D

L

+







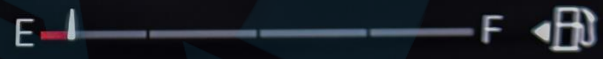
00° 00° 00°

0
km/h

2WD



SAFARI





PARK

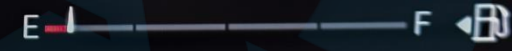
0

km/h

Driver Assistance

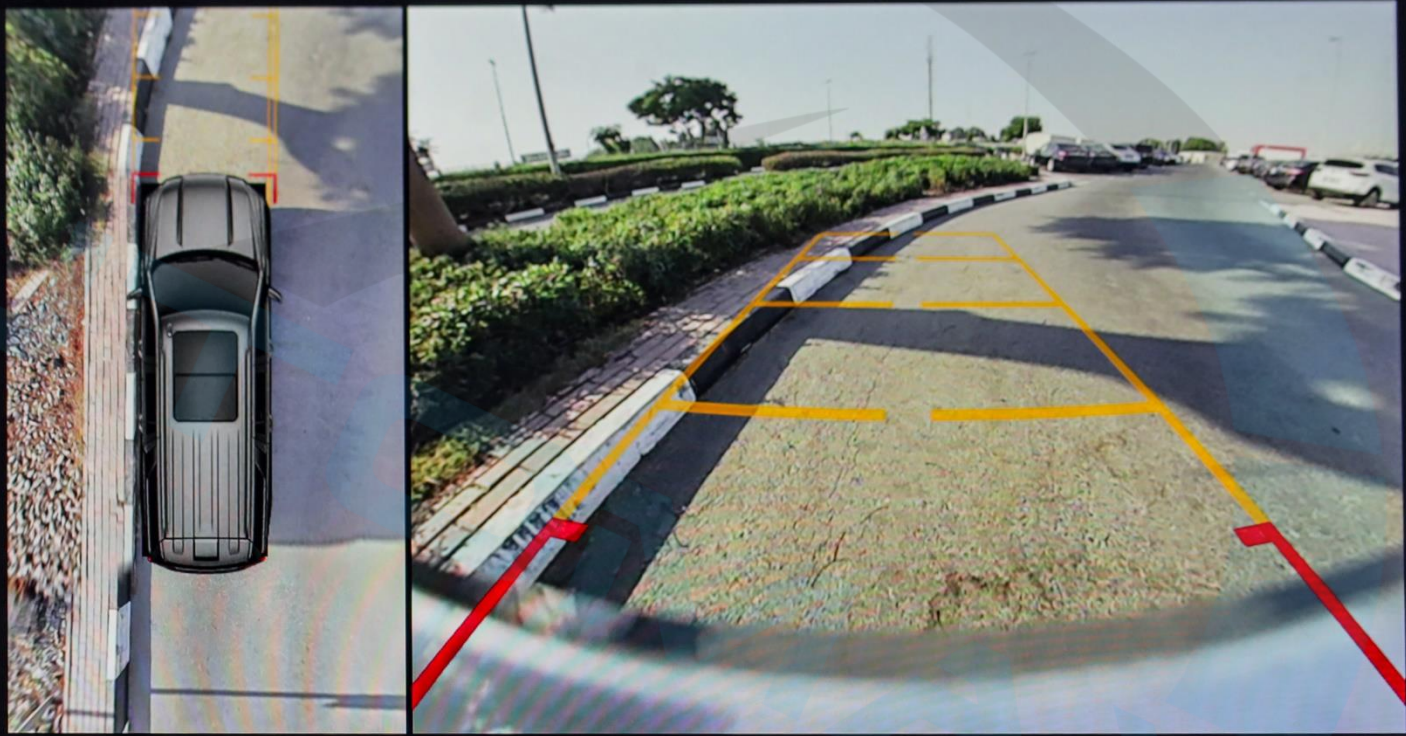


Range: LOW



BRAKE

GMC



P

R

N

D

L

+



36°

11:47



Super Cruise Lane Change



Off

Indicator Activated

Automatic

Choose when your vehicle can change lanes for you while Super Cruise is active. Your vehicle can pass slower vehicles on the left or merge left/right before a lane ends. Your vehicle will only steer to change lanes when traffic allows.

Select Indicator Activated to have your vehicle change lanes.

P

R

N

D

L

+

📍 36° 11:48



Collision/Detection Systems



Alert Type

Safety Alert Seat Vibrations



Automatic Emergency Braking

Alert and Brake



Front Pedestrian Braking

Alert and Brake



Adaptive Cruise Go Notifier



P

R

N

D

L

+



36°

11:48



Collision/Detection Systems



Adaptive Cruise Go Notifier



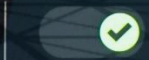
Lane Change Alert



Park Assist Towbar
Off - Not Attached



Rear Cross Traffic Alert



Rear Pedestrian Alert



P

R

N

D

L

+



36° 11:48



Comfort and Convenience



Easy Exit Vehicle Height



Chime Volume



Hands-free Exterior Storage Access
Open Only



Reverse Tilt Mirror



Remote Mirror Folding



36°

11:48



Comfort and Convenience



Hands-free Exterior Storage Access

Open Only



Reverse Tilt Mirror



Remote Mirror Folding



Rain Sense Wipers



Auto Wipe in Reverse Gear



P

R

N

D

-

L

+

📍 36° 11:54



Vehicle



Collision/Detection Systems



Comfort and Convenience



Lighting



Power Door Locks



Remote Lock, Unlock and Start



Ride Height

P
R
N
D
L +



36° 11:54



Vehicle
Remote Lock, Unlock and Start



Ride Height



Power Assist Steps



Seating Position



Suspension



Trailer-towing



P

36° 11:47



Vehicle

Teen Driver

Rear Seat Reminder



Fasten Seat Belt to Drive



Super Cruise Lane Change
Automatic



Climate and Air Quality



L

+



36°

11:45



Audio



Phone



Cameras



Android Auto



Apple CarPlay



Climate



Settings



Rear Media

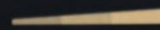
P



36° 11:46



LO



LO



Auto



Front

Rear



Auto

Sync

A/C





36°

11:51



См. полосы дв. в реж. Super Cruise



Выключено



Перестр. при вкл. ук.
повор.



Автоматически



Выберите способ управл. сменой полосы движения при включ. ф-ции Super Cruise. Автом. может совершать обгон автом., движ. с меньшей скор., слева, или перестроение влево / вправо перед концом полосы движ. Перестр. выполн. только с уч. дорож. обстановки.

«Включен указатель поворота» - автомобиль выполняет смену полосы

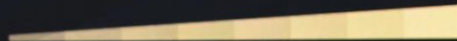


36°

11:50



LO



Сперед
и

Сзади



Авто



Синхр.



36°

11:51



Автомобиль



Режим водителя-подростка



Напоминание о задних сиденьях



Пристегнуться, чтобы начать движение



См. полосы дв. в реж. Super Cruise

Автоматически



Климат-контроль и качество воздуха





Автомобиль

Системы предупреждения о столкновении/опасности

Комфорт и удобство

Освещение

Электроблокировка замков дверей

Дистан. блокировка/Разблокировка/Запуск

Порожный просвет

📍 36° 11:51



Автомобиль
дистан. олокировка/газолокировка/запуск



Дорожный просвет



Подножки с электроприводом



Положение сидений



Подвеска



Движение с прицепом



36°

11:50



Аудио



Телефон



Камеры



Android Auto



Apple CarPlay



Климат-контроль



Настройки



Система сзади





















Connect an HDMI device







1 2 3

OFF

MAX
3/4
OFF

SLIDE

TILT

PASS AIR BAG
OFF

AVERTISSEMENT ⚠ WARNING

- Children
- The
- Never
- Always
- Use
- Use the

MÉMOIRE

- Le
- Ne
- Toujours
- Voir le
- Ne











AUTO 4↑
2↑ 4↓

☀️ - + ☀️

ORP
- +

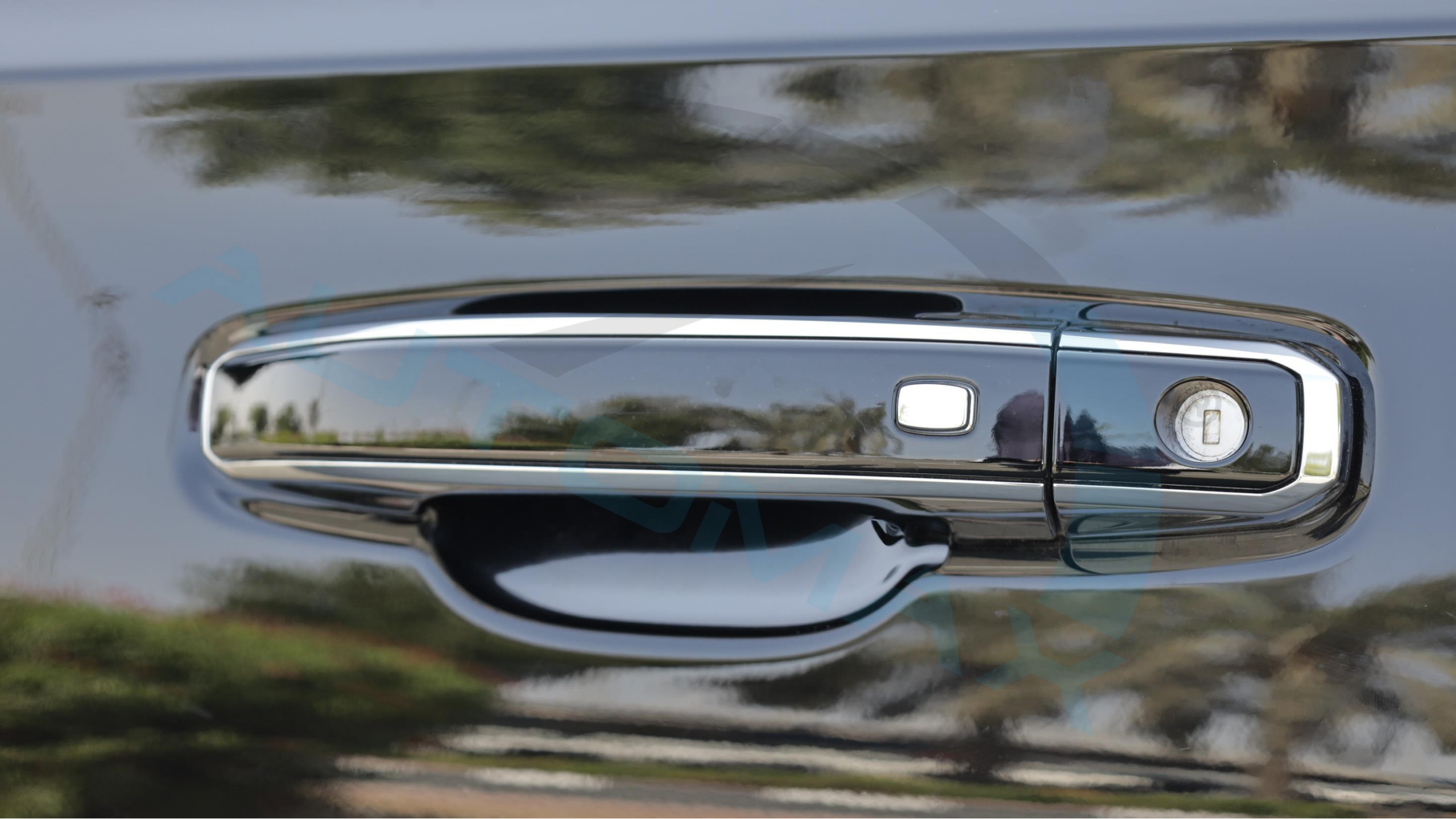
MODE
🚗

AUTO
☀️ ☀️
☀️
#D



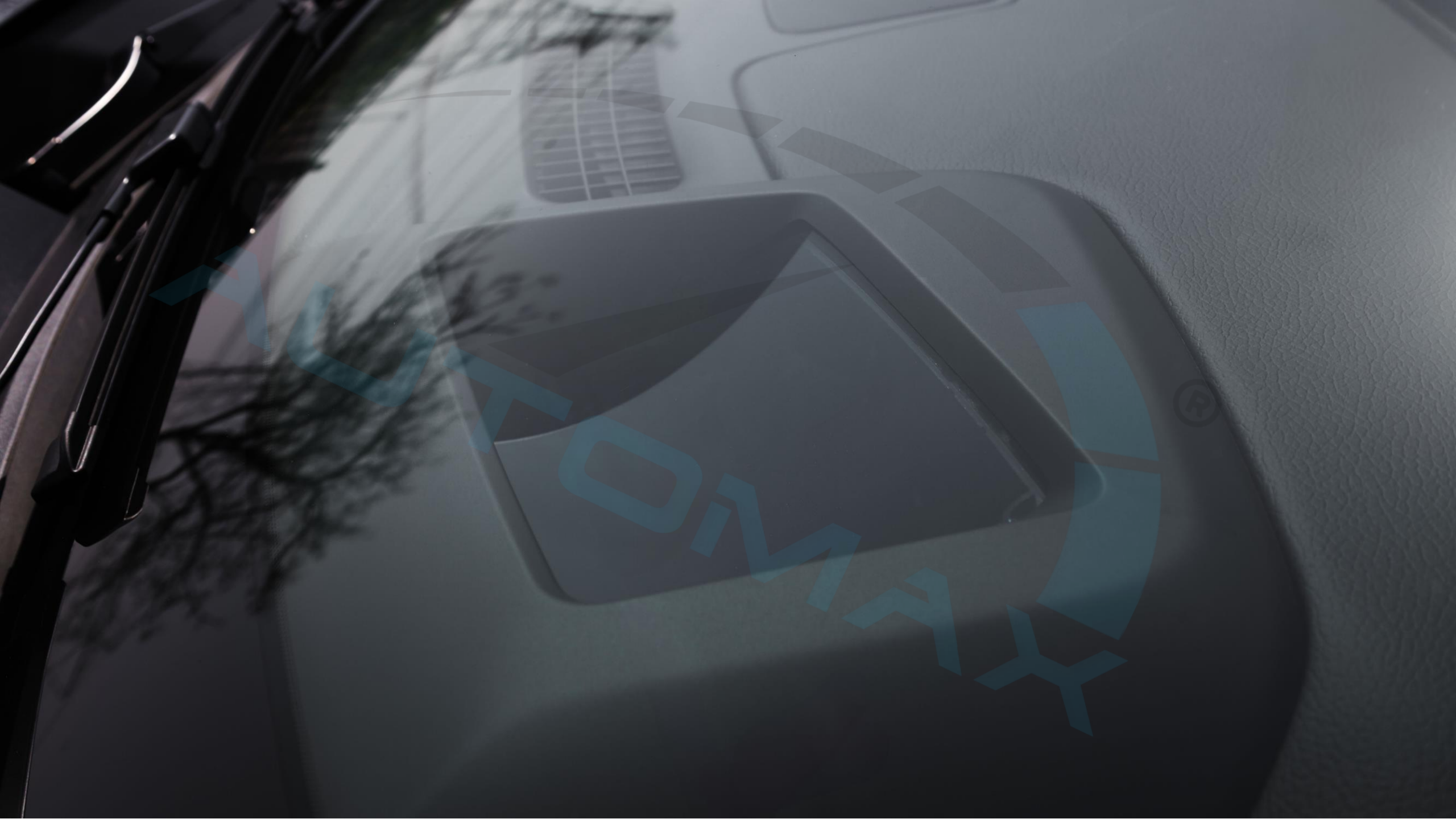
BOSE





















DENALI

GMC

BRIDGESTONE





لمشاهدة صورة السيارة بزاوية 360 درجة إضغط على الصورة أعلاه

Для просмотра автомобиля в формате 360°, пожалуйста, нажмите на фото выше.

To view the 360° degree please press on the picture above

2024 GMC YUKON DENALI RESERVE V8 6.2L 4X4 0Km

Торговая марка: GMC

Brand: GMC

الماركة: جي ام سي

Категория: Yukon

Category: Yukon

الفئة: يوكون

Модель: Denali Reserve

Model: Denali Reserve

الموديل: دينالي ريزيرف

Год: 2024

Year: 2024

السنة: 2024

Километры: 0 км

Kilometers: 0 Km

كيلومترات: 0 كم

Двери: 4 двери

Doors: 4 Doors

عدد الأبواب: 4 أبواب

Цвет: Черный

Color: Onyx Black

اللون: أسود

Цилиндр: 8 цилиндров

Cylinder: 8 Cylinders

عدد الأسطوانات: 8 أسطوانات

Мощность: 420 л.с.

Horsepower: 420 HP

عدد الأحصنة: 420 حصان

Трансмиссия: Автоматическая

Transmission: Automatic

نوع النقل: نقل أوتوماتيكي

Топливо: Бензин

Fuel: Gasoline

نوع الوقود: بنزين

2024 GMC YUKON DENALI RESERVE V8 6.2L 4X4 0Km

Denali Reserve Package

Advanced Technology Package

Max Trailering Package

7 Seater

Adaptive Cruise Control

Speed Limiter

Super Cruise

Hands Free Driving

Lane Change Assist

Driver Attention Assist

Head-up Display

Digital Cluster

Multiple Driving Modes

Lane Keeping Assist

Air Suspension

360 degree camera

Ventilated and Heated Seats

Heated Steering Wheel

Rear Ac Unit

Rear Screens

Wireless Charger

Automatic Side Steps

Magnetic Ride Control

Panoramic sunroof

Adjustable Seats With Memory Package

Rear View Mirror Camera

Stop-Start Battery System

Auto Park

Hill Descent Control

BOSE Premium Sound System

Foot Trunk Sensor

Tire pressure Monitoring System

Keyless Entry

Blind Spot Monitoring

R 22"

Apple CarPlay + Android Auto

2024 GMC YUKON DENALI RESERVE V8 6.2L 4X4 0Km

Denali Reserve Package

Advanced Technology Package

Max Trailering Package

Подвеска с магнитным управлением
7 мест

Система автономного вождения

Вождение без рук

Система помощи при перестроении

Контроль усталости водителя

Адаптивный Круиз-контроль

Ограничитель Скорости

Контроль Полосы Движения

Проекция на лобовое стекло

Цифровая Приборная панель

Регулировка Режимов Вождения

Пневмоподвеска

Камера 360 Градусов

Вентиляция и Подогрев Сидений

BOSE Премиальная Мультимедийная Система

Беспроводная Зарядка

Рулевое Колесо с Подогревом

Мультимедийная Система для Пассажиров Заднего Ряда

Кондиционер для пассажиров на заднем ряду

Выдвижная Боковая Подножка

Регулируемые Сиденья с Памятью Позичий

Панорамная Крыша

Зеркало с камерой заднего вида

Система «Старт-Стоп»

Система Помощи При Спуске с Горы

Автопарковка

Сенсор Открытия Багажника Ногой

Датчик Давления в Шинах

Бесключевой Доступ

Система Мониторинга Слепых Зон

R 22"

Apple CarPlay + Android Auto

2024 GMC YUKON DENALI RESERVE V8 6.2L 4X4 0Km

المواصفات الإضافية:

Denali Reserve Package

Advanced Technology Package

Max Trailering Package

Super Cruise

7 مراتب

مثبت سرعة التكييفي

محدد سرعة إلكتروني

خاصية التحكم بالمقود دون استخدام اليدين

خاصية تبديل المسار ذاتياً

خاصية مراقبة انتباه السائق

شاشة بروجكتر أمامي

وضعيات قيادة متعددة

مثبت مسار

نظام الهيدروليك لرفع وخفض المركبة

كاميرا 360 درجة

خاصية التبريد والتدفئة للمراتب

الأداء:

ناقل حركة أوتوماتيكي

سعة المحرك: 6.2 لتر

عدد الأسطوانات: 8 أسطوانات

عدد الأحصنة: 420 حصان

العزم: 624 نيوتن.متر

دفع رباعي

2024 GMC YUKON DENALI RESERVE V8 6.2L 4X4 0Km

أوتو بارك

نظام المساعد في نزول المنحدرات

نظام صوتي متقدم من BOSE

دبة كهربائية مع حساس قدم

خاصية مراقبة ضغط الإطارات

دخول بصمة

خاصية اكتشاف النقطة العمياء

أندرويد أوتو

أبل كاربلاي

خاصية تدفئة المقود

شاشات خلفية

شاحن هاتف لاسلكي

وحدة تكييف خلفية منفصلة

عتبات جانبية كهربائية

فتحة سقف بانورامية

مراتب كهربائية متعددة الوضعيات مع خاصية الذاكرة

كاميرا المرآة الداخلية

نظام البطارية المزدوج للبدء و التوقف

AUTOMAX®

The Boutique Of Muscle Cars, Truck Fanatics & German Automotive Experts.



نتكلم اللغة العربية

WE SPEAK ENGLISH

ON PARLE LE FRANCAIS

Nosotros hablamos español

мы говорим по-русски

biz o'zbek tilida

gaplashamiz

हम हिंदी बोलते हैं



automaxgroup.me



automax group



automax.dxb



Automax_LLC



+971 50 602 7200



automax.dxb



automax.dxb



automax.dxb



automax_dxb



automax group L.L.C

New Auto Market - Dubai - United Arab Emirates

 **Directions**