











**AUTOMAX**  
AUTOMAX.AE © 1971 04 270 8888 ☎ 1971 4 205960











Jeep

AIRBAG

Key Fob has Left the Vehicle

97°F



SET +

CANC

RES

SET -

SE  
OFF

AUTO

P  
OFF

AUX 1

AUX 2



Jeep



SET +

CANC



RES

SET -



NW

Speedometer

106 °F



0  
km/h



P  
24 km





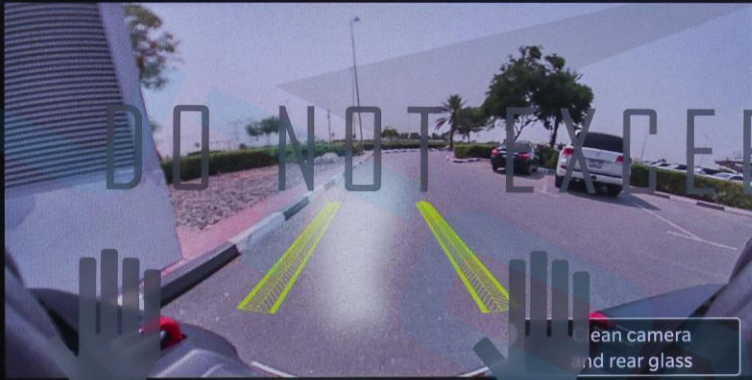
NW 4.◇ Driver Assist 106°F



Adaptive  
Cruise Control  
(ACC)  
Off

P  
24 km





DO NOT EXCEED

Jeep

Clean camera  
and rear glass

DO NOT PRESS

140  
160  
180

START  
ENGINE  
STOP

VOLUME

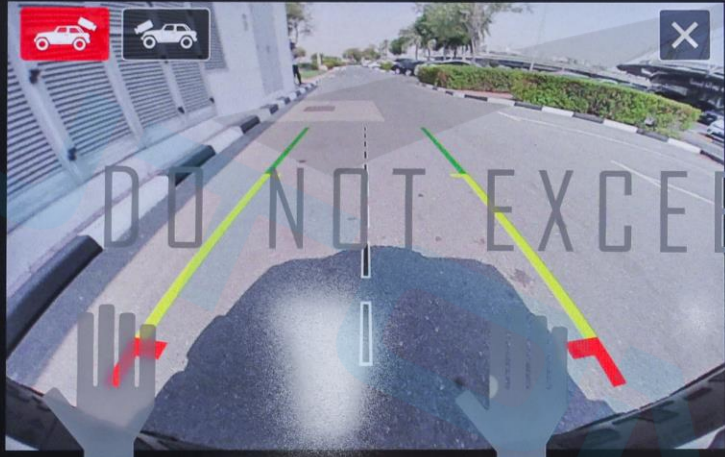
FRONT

OFF

MODE

A/C

TUNE  
BROWSE  
ENTER



DO NOT PRESS

DO NOT EXCEED

Jeep



START ENGINE STOP







- Home
- Media
- Comfort
- Nav
- Phone
- Vehicle
- Apps

LO | 95° OUT | 3:01 | FM STAR FM | LO

Search

12 Street, Manama Street, 22 Street, 31 Street, 24d Street, 27c Street, 25c Street, 23 Street, 36c Street

Nadd, Ali Hamari Road

3D

40

DO NOT PRESS



START ENGINE

- Home
- Media
- Comfort
- Nav
- Phone
- Vehicle
- Apps

LO [Icons] 95° OUT | 3:04 | FM STAR FM | [Icons] LO

Favorites | All

Media

Comfort

Nav

Phone

Comfort

Driver Heat

Heated Wheel

Psgr Heat

DO NOT PRESS



DO NOT PRESS



Home



Media



Comfort



Nav



Phone



Vehicle



App

LO



95° OUT

3:01



STAR FM



LO

DO NOT EXCEED 10Kg



Heat



Heat



Heat



Heat



Heat



Max A/C

A/C

Clear

Sync

Off

<

1

2

3

4

5

6

7

>

Auto





LO 🔊 📶 🔔 95° OUT | 3:03 FM STAR FM | 🔊 LO

< Off Road Pages

Vehicle Dynamics

Accessory Gauges

Pitch & Roll

Front Camera

Steering Angle: 0.0°

Transfer Case: Unlocked

Sway Bar: Connected

Front Axle Locks: Unlocked

Rear Axle Locker: Unlocked

2H 55°22'01" 25°10'06" N Altitude: -1 m

DO NOT PRESS

- Home
- Media
- Comfort
- Nav
- Phone
- Vehicle
- App

120  
140  
160  
180

START  
ENGINE  
STOP

- Home
- Media
- Comfort
- Nav
- Phone
- Vehicle**
- App

LO 95° OUT 3:03 FM STAR FM LO

Off Road Pages

- Vehicle Dynamics
- Accessory Gauges
- Pitch & Roll
- Front Camera

Oil Temp: 192°F	Coolant Temp: 185°F	Oil Pressure: 27psi
Trans Temp: 177°F	Battery Voltage: 14.0V	

2H 55°22'01" 25°10'06" N Altitude: -1 m

DO NOT PRESS

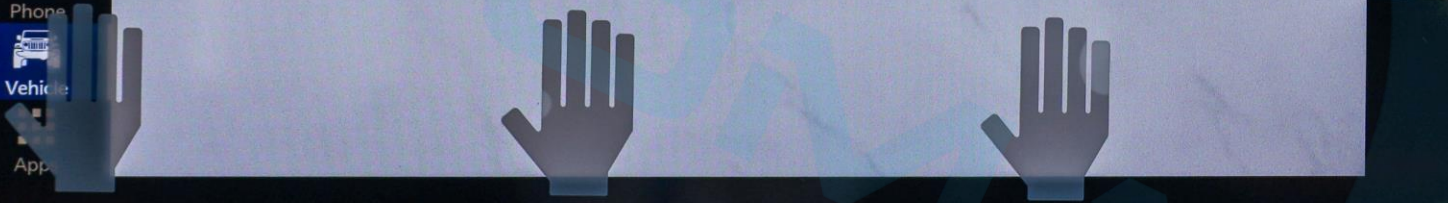
- Home
- Media
- Comfort
- Nav
- Phone
- Vehicle
- App

LO | 95° OUT | 3:02 | FM STAR FM | LO

Dashboard | Controls | Settings

DO NOT EXCEED 10Kg

Mirror Dimmer | Forward Facing Camera | Rear View Camera



DO NOT PRESS

DO NOT PRESS

Home | LO | 95° OUT | 3:01 | LO

Sources | **Playing** | Browse | Audio Settings

FM 99.90 MHz  
STAR FM  
MUAE facebook: @StarFMUAE

TP

FM

All Presets | 1 - FM 87.90 | 2 - AM 530 | Hits 1 | 4 | 5 - FM 88.10 | 6 - AM 600

START ENGINE STOP

- Home
- Media
- Comfort
- Nav
- Phone
- Vehicle
- App

LO 95° OUT 3:03 FM STAR FM LO

Off Road Pages

# DO NOT EXCEED 10Kg

Vehicle Dynamics

Accessory Gauges

Pitch & Roll

Front Camera

2H 55°22'01" 25°10'06" N Altitude: -1 m

Pitch: 0° Roll: 1°

DO NOT PRESS



LO [Icons] 95° OUT | 3:05 [FM] STAR FM | [Icons] LO

Dashboard      Controls      **Settings**

Automatic Emergency Braking >

Display      NOT EXCEEDED 10Kg

Rear ParkSense Volume ⓘ      low ○      Med ●      High ○

My Profile

Blind Spot Alert ⓘ      Off ○      Lights ●      Lights + Chime ○

**Safety & Driving Assistance**

Hill Start Assist ⓘ      ●

Clock & Date

Tire Fill Assist ⓘ      ○



DO NOT PRESS

- Home
- Media
- Comfort
- Nav
- Phone
- Vehicle
- App

START ENGINE

DO NOT PRESS

- Главная
- Медиа
- Комфорт
- Nav
- Тел.
- Автом.
- Прил.

Низ. 77° НАРУЖН. 3:51 FM HIT967 Низ.

Поиск

27 Street 12 Street 33 Street 22 Street 31 Street 24d Street 27c Street 25c Street 36c Street

Nadd Ali Hamar Road

3D

40

DO NOT EXCEED 10Kg

Низ. | | 77° НАРУЖН. | 3:52 | FM HIT967 | Низ.

Избранные | Все

Медиа | | |

Комфорт | | |

Nav |

Тел. |

Автом. |

Прил. |

DO NOT EXCEED 100 km/h

- Главная
- Медиа
- Комфорт
- Nav
- Тел.
- Автом.
- Прил.

DO NOT PRESS

140  
160  
180  
200

- Главная
- Музыка
- Медиа
- Комфорт
- Nav
- Тел.
- Автом.
- Прил.

Низ. 77° НАРУЖН. | 3:51 FM НIT967 | Низ.

Приборная доска | Элементы управления | Настройки

DO NOT EXCEED 10kg



DO NOT PRESS

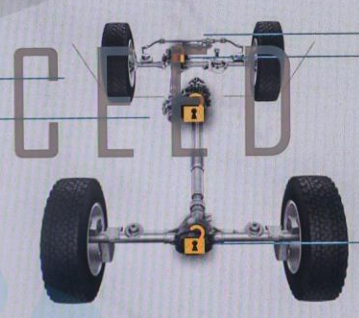
START ENGINE STOP

- Главная
- Медиа
- Комфорт
- Nav
- Тел.
- Автом.**
- Прил.

Off Road Pages

- Динамика автомобиля**
- Вспомог. приборы
- Галопир. и качив.
- Камера переднего обзора

Угол поворота рулевого колеса: 0°  
Раздаточная коробка: Разблокировано



подвески: Подключено  
Блокиратор переднего моста: Разблокировано  
Блокиратор заднего моста: Разблокировано

55°22'01" В 25°10'06" С Высота: -16 м

LO | | HIT967 FM | ٣:٥٣ | °W خارج | | | LO

بحث Q | شارع 12 | شارع 10 | شارع 22 | شارع 24 | شارع 27 | شارع 25 | شارع 28 | شارع 33 | شارع 31 | شارع 36

**DO NOT EXCEED 10K**

شارع ندى الحمر

- الرئيسية
- الوسائط
- Comfort
- Nav
- الهاتف
- المركبة
- التطبيقات

DO NOT PRESS



LO



HIT967 FM

٣:٥٣

°W



LO

الجميع

المفضلة

DO NOT EXCEEDED 10Kg



مقود مدفا

DO NOT EXCEEDED 10Kg



تدفئة السائق

DO NOT EXCEEDED 10Kg



تدفئة الراكب

DO NOT EXCEEDED 10Kg



الراحة

الوسائط

الراحة

الملاحة

الهاتف

- الرئيسية
- الوسائط
- Comfort
- W A
- الهاتف
- المركبة
- التطبيقات

DO NOT PRESS

LO



HIT967 FM

٣:٥٣

°W خارج



LO



f Road Pages

ديناميكيات المركبة

زاوية التوجيه:

0°

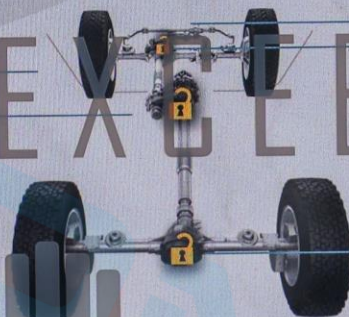
ملاحظات المقاييس

حالة النقل:

غير مقفل

Pitch And Roll

الكاميرا الامامية



قضيب الموازنة:

متبيل

قفل المحور الامامي:  
غير مقفل

قفل المحور الخلفي:  
غير مقفل

55°22'01" E

25°10'06" N

-16 m خط العرض



الرئيسية



الوسائط



Comfort

W



Nav



الهاتف



المركبة



التطبيقات

DO NOT PRESS



START  
ENGINE  
STOP

VOLUME

FRONT

OFF

AUTO

MODE

A/C

TUNE  
BROWSE  
ENTER  
SCROLL

MUTE

OFF

OFF

OFF

SCREEN OFF

MEDIA



OFF

FRONT+REAR

REAR ONLY

OFF ROAD

SWAY BAR









RUBICON

RUBICON





START  
ENGINE  
STOP

OFF

ACC

RUN

⊘/⊗

VOLUME



MUTE









Jeep

ALL WEATHER







**WARNING** **ATTENTION**  
This vehicle is equipped with a power window system. Do not use the power windows if the vehicle is parked on a slope or if the vehicle is tilted. The power windows may not operate properly. Do not use the power windows if the vehicle is parked on a slope or if the vehicle is tilted. The power windows may not operate properly. Do not use the power windows if the vehicle is parked on a slope or if the vehicle is tilted. The power windows may not operate properly.

**NOTICE** **ATTENTION**  
Do not use the power windows if the vehicle is parked on a slope or if the vehicle is tilted. The power windows may not operate properly. Do not use the power windows if the vehicle is parked on a slope or if the vehicle is tilted. The power windows may not operate properly. Do not use the power windows if the vehicle is parked on a slope or if the vehicle is tilted. The power windows may not operate properly.

**WARNING** **ATTENTION**  
Do not use the power windows if the vehicle is parked on a slope or if the vehicle is tilted. The power windows may not operate properly. Do not use the power windows if the vehicle is parked on a slope or if the vehicle is tilted. The power windows may not operate properly. Do not use the power windows if the vehicle is parked on a slope or if the vehicle is tilted. The power windows may not operate properly.







Jeep.

00110001016740  
Mfg. No.  
4376-0120200  
CORNING INC.  
FRANKLIN, OHIO, USA



MADE IN USA

P68519035AA

CORNING II Gorilla Glass



اسم الصانع والاسم التجاري للمركبة: FCA US LLC Jeep Wrangler

إف سي ايه يو إس إل سي جيب رانجلر

سعة المحرك: 2.0 L Engine Size: 2024 Model Year: سنة الموديل: نوع الدفع: دفع رباعي

ناقل الحركة: أوتوماتيك Transmission: Automatic

نوع الهيكل: سيارة متعددة الأغراض Body Style: SUV

نوع المركبة: شاحنة خفيفة Vehicle Type: Light Truck

Fuel Economy (Km/L) اقتصاد الوقود (كم/لتر)



نوع الوقود: بنزين ٩٥ Fuel Type: Gasoline 95

FE02652/2023



إزالة أو تغطية أو العبث بهذه البطاقة قبل البيع يعرضك للملاحقة القانونية  
The removal, covering or damaging of this label before sale is punishable by law





**Jeep**  
WRANGLER





AUTOMAX

RUBICON

Jeep  
WRANGLER



لمشاهدة صورة السيارة بزاوية 360 درجة إضغط على الصورة أعلاه

Для просмотра автомобиля в формате 360°, пожалуйста, нажмите на фото выше.

To view the 360° degree please press on the picture above

# 2024 JEEP WRANGLER RUBICON 2.0 Turbo GCC OKm

Бренд: Jeep

Brand: Jeep

الماركة جيب

Категория: Wrangler

Category : Wrangler

الفئة: رانجلر

Модель: Rubicon

Model : Rubicon

الموديل: روبикон

Год: 2024

Year: 2024

السنة: 2024

Километров: 0 Km

Kilometers: 0 Km

كيلومترات: 0 كم

Двери: 2 Doors

Doors: 2 Doors

عدد الأبواب: بابين

Цвет: Earl

Color: Earl

اللون : Earl

Цилиндр: 4 Cylinders

Cylinder: 4 Cylinders

عدد الأسطوانات: 4 أسطوانات

Лошадиные силы: 270 HP

Horsepower: 270 HP

عدد الأحصنة: 270 حصان

Трансмиссия: Автоматическая

Transmission: Automatic

نوع النقل : نقل أوتوماتيكي

Топливо: Бензин

GCC

المواصفات الإقليمية: خليجية

Fuel: Gasoline

نوع الوقود: بنزين

# 2024 JEEP WRANGLER RUBICON 2.0 Turbo GCC 0Km

NAPPA LEATHER SEATS

BLACK

MIDDLE EAST EQUIPMENT GROUP

CONVENIENCE GROUP

TECHNOLOGY GROUP

SAFETY GROUP

SMOKER'S GROUP

FMVSS MIDDLE EAST GROUP

AUX BATTERY

SELEC-SPEED (TM) CONTROL

ANTI-LOCK 4-WHEEL FNC DISC HD BRAKES

PREMIUM DOOR TRIM PANEL

MOPAR HARDTOP HEADLINER

FREEDOM PANEL STORAGE BAG

REMOVABLE ASH TRAY

LEATHER WRAPPED PARK BRAKE HANDLE

LEATHER WRAPPED SHIFT KNOB

#1 SEAT FOAM CUSHION

ALL AUTOMATIC TRANSMISSIONS

8-SPD AUTO 850RE TRANS (MAKE)

4:1 ROCK-TRAC HD FULL TIME 4WD SYS

2.0L I4 DOHC DI TURBO ENGINE W/ ESS

SOLAR CONTROL GLASS

REAR WINDOW DEFROSTER

REAR VIEW AUTO DIM MIRROR

BODY COLOR 3-PIECE HARD TOP

200 KPH PRIMARY SPEEDOMETER

REAR WINDOW WIPER/WASHER

CIGAR LIGHTER

230V AUXILIARY POWER OUTLET

GPS NAVIGATION

AIR FILTERING

HEATED FRONT SEATS

POWER 4-WAY DRIVER LUMBAR ADJUST

DRIVER SEAT - POWER ADJUST 8-WAY



# 2024 JEEP WRANGLER RUBICON 2.0 Turbo GCC 0Km

EXTERIOR MIRRORS W/ARABIC LETTERING

AUTO HIGH BEAM HEADLAMP CONTROL

REAR FOG LAMPS

FRONT WIDE LICENSE PLATE BRACKET

WRANGLER DECAL

BODY COLOR RUBICON HIGHLINE FLARE

EXPORT EMISSIONS

U.S. EMISSIONS W/OBD 1

HEATED STEERING WHEEL

ADAPTIVE CRUISE CONTROL W/STOP

EARL CLEAR COAT

ALPINE PREMIUM AUDIO SYSTEM

APPLE CARPLAY

DISASSOCIATED TOUCHSCREEN DISPLAY

GOOGLE ANDROID AUTO

12.3" TOUCHSCREEN DISPLAY

DIGITAL AUDIO BROADCASTING

INTEGRATED CENTER STACK RADIO

ALL R1 HIGH RADIOS

NO SOFT TOP

BF GOODRICH BRAND TIRES

UCONNECT 5 NAV W 12.3" DISP(ROW+DAB)

ALL ALUMINUM WHEELS

PARKSENSE REAR PARK ASSIST SYSTEM

BLIND SPOT AND CROSS PATH DETECTION

REMOTE START SYSTEM

TIP START

STOP-START DUAL BATTERY SYSTEM

LOCK FUEL CAP W/ DISCRIMINATOR

ARABIC LANGUAGE

INTEGRATED OFF-ROAD CAMERA

INTEGRATED VOICE COMMAND W/BLUETOOTH

MANUF STATEMENT OF ORIGIN

4 ADDITIONAL GALLONS OF GAS

# 2024 JEEP WRANGLER RUBICON 2.0 Turbo GCS OKm

SWAY BAR

Gorilla Glass

Off-Road Pages

Off-Road Plus

NAPPA LEATHER SEATS

Зимний Пакет

Подогрев Сидений

Рулевое Колесо с Подогревом

Боковые Зеркала с Подогревом

Дистанционный Запуск Двигателя

Система Мониторинга Слепых Зон

Бесключевой Доступ

Адаптивный Круиз-контроль

Блокировка Дифференциала

ALPINE Премиальная Мультимедийная Система

Датчик Давления в Шинах

камера переднего вида

Камера Заднего Вида

Система «Старт-Стоп»

12.3 Сенсорный Экран

Apple CarPlay

Android Auto

# 2024 JEEP WRANGLER RUBICON 2.0 Turbo GCC OKm

الأداء:

ناقل حركة أوتوماتيكي ب 8 سرعات  
سعة المحرك: 2.0 توربو  
عدد الأسطوانات: 4 أسطوانات  
عدد الأحصنة: 270 حصان  
العزم: 399 نيوتن/متر  
دفع رباعي

\* المواصفات الإضافية:

نظام الدفلوك Differential Lock  
خاصية الثبات الإلكتروني SWAY BAR  
خاصية الطرقات الوعرة Off-Road Plus  
مراتب من جلد النابا  
Off-Road Pages  
Gorilla Glass  
مثبت سرعة تكييفي  
نظام البطارية المزدوج للبدء والتوقف  
دخول بصمة  
خاصية الكشف عن النقطة العمياء  
التشغيل عن بعد  
عوازل حرارية للسقف  
نظام صوتي متقدم من Alpine  
كاميرا رجوع خلفية  
كاميرا أمامية  
خاصية تدفئة المراتب  
خاصية تدفئة المقود

# 2024 JEEP WRANGLER RUBICON 2.0 Turbo GCC OKm

خاصية تسخين المرايا الجانبية  
شاشة كبيرة تعمل باللمس مقاس 12.3 بوصة  
نظام تحديد المواقع والملاحة  
مآخذ كهربائية إضافية  
فرامل متقدمة عالية الأداء  
جنوط قياس 17 بوصة

نظام للمساعدة على الركن الخلفي  
أمر صوتي متكامل مع بلوتوث  
إنارة LED  
اللغة العربية  
مراتب كهربائية متعددة الوضعيات  
أندرويد أوتو + أبل كاربلاي



# AUTOMAX®

The Boutique Of Muscle Cars, Truck Fanatics & German Automotive Experts.



نتكلم اللغة العربية

WE SPEAK ENGLISH

ON PARLE LE FRANCAIS

Nosotros hablamos español

мы говорим по-русски

biz o'zbek tilida

gaplashamiz

हम हिंदी बोलते हैं



[automaxgroup.me](http://automaxgroup.me)



[automax group](https://www.youtube.com/automaxgroup)



[automax.dxb](https://www.snapchat.com/add/automax.dxb)



[Automax\\_LLC](https://www.telegram.com/Automax_LLC)



[+971 50 602 7200](https://www.whatsapp.com/+971506027200)



[automax.dxb](https://www.instagram.com/automax.dxb)



[automax.dxb](https://www.facebook.com/automax.dxb)



[automax.dxb](https://www.tiktok.com/automax.dxb)



[automax\\_dxb](https://www.twitter.com/automax_dxb)



[automax group L.L.C](https://www.linkedin.com/company/automax-group-l-l-c)

New Auto Market - Dubai - United Arab Emirates

[Directions](#)