





AUTOMAX
AUTOMAX.AS © 1971-84 071 888 5, 1971-8 200888





RUBICON

Jeep
WRANGLER

AUTOMAX
AUTOMAX

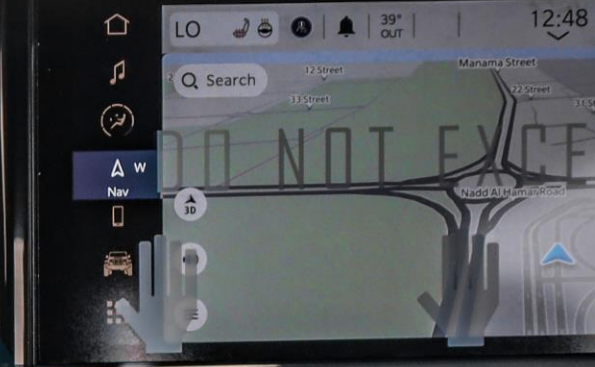


AUTOMAX
AUTOMAX.AE © +971 64 879 8800 N. +971 4 2205880











Steering wheel control buttons including:

- Up arrow
- OK button
- Left arrow
- Right arrow
- Down arrow
- Phone call icon (green)
- Phone call icon (red)
- Phone call icon (white)

Jeep

AIRBAG

Jeep

AIRBAG
S



SET+

CANC



RES

SET-

Nav



Jeep
SAH ACUSTIC SYSTEM
MADE IN USA
CORNING | Gorilla Glass
P65219032AA



W 0 km/h 95°F

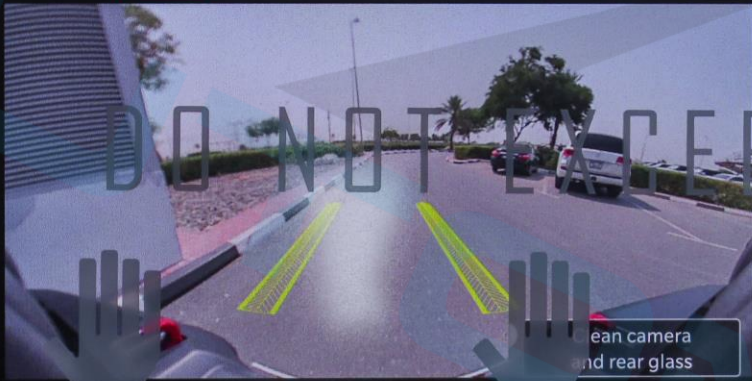
Key Fob
has Left
the Vehicle

Press OK to clear

P
29 km



ON OFF
PULL TO CLEAR
OFF - REAR WIPER
FRONT WIPER MIST A



DO NOT EXCEED 100km/h

Jeep

Clean camera and rear glass

DO NOT PRESS

140
160
180

START ENGINE STOP

VOLUME

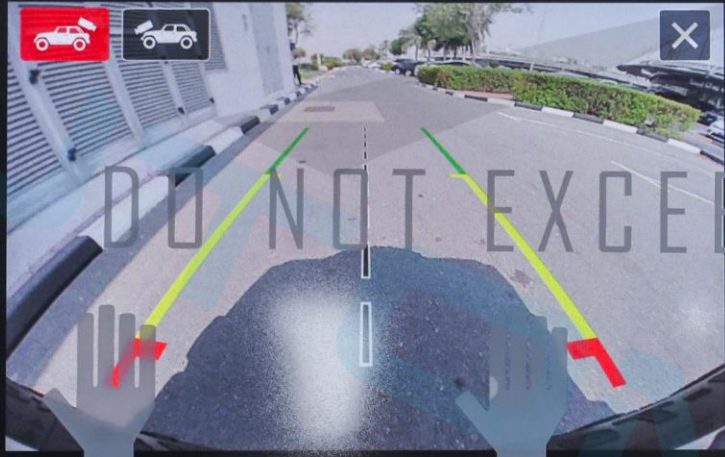
FRONT

OFF

MODE

A/C

TUNE BROWSE ENTER



DO NOT PRESS

DO NOT EXCEED

Jeep



START ENGINE STOP





- Home
- Media
- Comfort
- Nav
- Phone
- Vehicle
- Apps

LO | 95° OUT | 3:01 | FM STAR FM | LO

Search

12 Street | Manama Street | 22 Street | 31 Street | 24d Street | 27c Street | 25c Street | 23 Street | 36c Street

Nadd, Ali Hamari Road

3D

40

DO NOT PRESS



START ENGINE

- Home
- Media
- Comfort
- Nav
- Phone
- Vehicle
- Apps

LO [Icons] 95° OUT | 3:04 | FM STAR FM | [Icons] LO

Favorites | All

Media

Comfort

Nav

Phone

Comfort

Driver Heat

Heated Wheel

Psgr Heat

DO NOT PRESS



DO NOT PRESS



Home



Media



Comfort



Nav



Phone



Vehicle



App

LO



95°
OUT

3:01



STAR FM



LO

DO NOT EXCEED 10Kg



Heat



A/C

Max A/C

Clear

Sync

Off

<

1

2

3

4

5

6

7



>

Auto





LO [Icons] 95° OUT | 3:03 | FM STAR FM | [Icon] LO

Off Road Pages

Vehicle Dynamics

Accessory Gauges

Pitch & Roll

Front Camera

Steering Angle: 0°

Transfer Case: Unlocked

Sway Bar: Connected

Front Axle Locks: Unlocked

Rear Axle Locker: Unlocked

2H 55°22'01" 25°10'06" N Altitude: -1 m

DO NOT EXCEED 10Kg

DO NOT PRESS

- Home
- Media
- Comfort
- Nav
- Phone
- Vehicle
- App

120
140
160
180

START ENGINE STOP

- Home
- Media
- Comfort
- Nav
- Phone
- Vehicle
- App

LO 95° OUT 3:03 FM STAR FM LO

Off Road Pages

- Vehicle Dynamics
- Accessory Gauges
- Pitch & Roll
- Front Camera

Oil Temp: 192°F	Coolant Temp: 185°F	Oil Pressure: 27psi
Trans Temp: 177°F	Battery Voltage: 14.0V	

2H 55°22'01" 25°10'06" N Altitude: -1 m

DO NOT PRESS

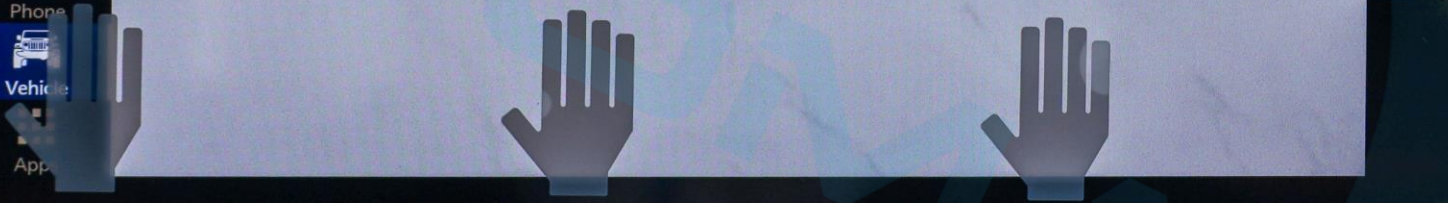
- Home
- Media
- Comfort
- Nav
- Phone
- Vehicle
- App

LO | 95° OUT | 3:02 | FM STAR FM | LO

Dashboard | Controls | Settings

DO NOT EXCEED 10Kg

Mirror Dimmer | Forward Facing Camera | Rear View Camera



DO NOT PRESS

DO NOT PRESS

Home | LO | 95° OUT | 3:01 | LO

Sources | **Playing** | Browse | Audio Settings

FM 99.90 MHz
STAR FM
MUAE facebook: @StarFMUAE

TP

FM

All Presets | 1 - FM 87.90 | 2 - AM 530 | Hits 1 | 4 | 5 - FM 88.10 | 6 - AM 600

The image shows a car's infotainment system screen. The screen is divided into several sections. At the top, there are icons for home, LO, and weather (95° OUT). The time 3:01 is displayed in the center. Below this, there are tabs for 'Sources', 'Playing', 'Browse', and 'Audio Settings'. The 'Playing' tab is active, showing 'FM 99.90 MHz' and 'STAR FM'. Below the station name, it says 'MUAE facebook: @StarFMUAE'. There are also icons for 'TP' and 'FM'. At the bottom, there is a row of 'All Presets' with buttons for '1 - FM 87.90', '2 - AM 530', 'Hits 1', '4', '5 - FM 88.10', and '6 - AM 600'. On the left side of the screen, there is a vertical menu with icons for 'Home', 'Media', 'Comfort', 'Nav', 'Phone', 'Vehicle', and 'Apps'. The screen is overlaid with a large, semi-transparent watermark that reads 'DO NOT EXCEED 10K'.

START ENGINE STOP

DO NOT PRESS

- Home
- Media
- Comfort
- Nav
- Phone
- Vehicle
- App

LO 95° OUT 3:03 FM STAR FM LO

Off Road Pages

DO NOT EXCEED 10Kg

Vehicle Dynamics

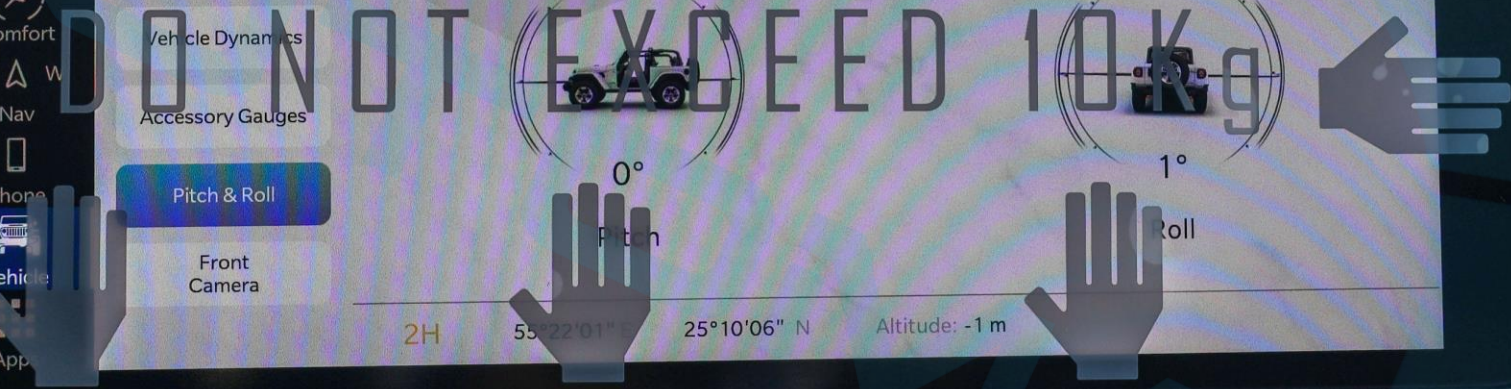
Accessory Gauges

Pitch & Roll

Front Camera

2H 55°22'01" 25°10'06" N Altitude: -1 m

Pitch: 0° Roll: 1°



LO 95° OUT | 3:05 STAR FM LO

Dashboard Controls Settings

Automatic Emergency Braking >

Display NOT EXCEEDED 10Kg <

Rear ParkSense Volume Low Med High

Blind Spot Alert Off Lights Lights + Chime

Hill Start Assist

Tire Fill Assist

Safety & Driving Assistance

Clock & Date

- Home
- Media
- Comfort
- Nav
- Phone
- Vehicle
- App



START ENGINE STOP

DO NOT PRESS

- Главная
- Медиа
- Комфорт
- Nav**
- Тел.
- Автом.
- Прил.

Низ. 77° НАРУЖН. 3:51 FM HIT967 Низ.

Поиск

27 Street 12 Street 33 Street 22 Street 31 Street 24d Street 27c Street 25c Street 36c Street

Nadd Ali Hamar Road

3D

40

DO NOT EXCEED 10Kg

Низ. | | 77° НАРУЖН. | 3:52 | FM НIT967 | Низ.

Избранные Все

Медиа

Комфорт

Nav

Тел.

Автом.

Прил.

Медиа

Комфорт

Обог. пасс.

Обог.водит.

Обогрев. рул. колесо

DO NOT PRESS

140
160
180
200

- Главная
- Музыка
- Медиа
- Комфорт
- Nav
- Тел.
- Автом.
- Прил.

Низ. [иконки] | 77° НАРУЖН. | 3:51 | FM НIT967 | Низ.

Приборная доска | Элементы управления | Настройки

DO NOT EXCEED 10kg

OFFROAD PAGES

DO NOT PRESS

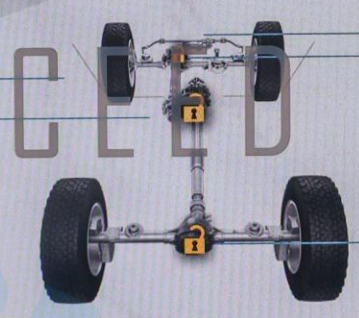
START ENGINE STOP

- Главная
- Медиа
- Комфорт
- Nav
- Тел.
- Автом.**
- Прил.

Off Road Pages

- Динамика автомобиля**
- Вспомог. приборы
- Галопир. и качив.
- Камера переднего обзора

Угол поворота рулевого колеса: 0°
Раздаточная коробка: Разблокировано



подвески: Подключено
Блокиратор переднего моста: Разблокировано
Блокиратор заднего моста: Разблокировано

55°22'01" В 25°10'06" С Высота: -16 м

LO | | HIT967 FM | ٣:٥٣ | °W خارج | | | LO

شارع 12 | شارع 10 | شارع 33 | شارع 22 | شارع 31 | شارع 24 | شارع 27 | شارع 25 | شارع 28 | شارع 36

شارع ندى الحمر

DO NOT EXCEED 10Kg

- الرئيسية
- الوسائط
- Comfort
- Nav
- الهاتف
- المركبة
- التطبيقات

DO NOT PRESS



LO



HIT967 FM

٣:٥٣

°W



LO

الجميع

المفضلة

DO NOT EXCEEDED 10Kg



مقود مدفا

DO NOT EXCEEDED 10Kg



تدفئة السائق

DO NOT EXCEEDED 10Kg



تدفئة الراكب

DO NOT EXCEEDED 10Kg



الراحة

DO NOT EXCEEDED 10Kg

الوسائط

الراحة

DO NOT EXCEEDED 10Kg

الملاحة

الهاتف

- الرئيسية
- الوسائط
- Comfort
- W A
- الهاتف
- المركبة
- التطبيقات

DO NOT PRESS

LO



HIT967 FM

٣:٥٣

°W خارج



LO



f Road Pages

ديناميكيات المركبة

زاوية التوجيه:

0°

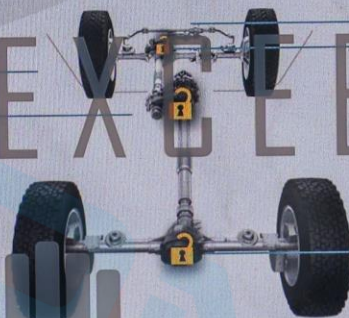
ملاحظات المقاييس

حالة النقل:

غير مقفل

Pitch And Roll

الكاميرا الامامية



قضيب الموازنة:

متصل

قفل المحور الامامي:
غير مقفل

قفل المحور الخلفي:
غير مقفل

55°22'01" E

25°10'06" N

-16 m خط العرض



الرئيسية



الوسائط



Comfort

W



Nav



الهاتف



المركبة



التطبيقات

DO NOT PRESS



START
ENGINE
STOP

VOLUME

Power icon

FRONT

Windshield wiper icon

Recirculation icon

OFF

AUTO

MODE

Windshield wiper icon

A/C

Car icon

TUNE

BROWSE

ENTER

SCROLL

MUTE

OFF

Air icon

OFF

Car icon

Red triangle hazard icon

P OFF

Handbrake icon

Car icon

SCREEN OFF

MUTE

OFF

OFF



OFF



SCREEN OFF

Control panel featuring a rotary knob with a phone icon, two vertical sliders with car icons, and a MEDIA storage compartment.

4x4 mode selector with a red slider and a button. The slider is labeled FRONT+REAR (top) and REAR ONLY (bottom). The button is labeled OFF ROAD+ and SWAY BAR.

Transfer Case Selector Knob with positions: 2H, 4H AUTO, 4H PART TIME, and 4L.

Automatic gear shifter with a silver and black knob.



FRONT+REAR

REAR ONLY

F

SV
BAI





RUBICON

RUBICON





L

R







Jeep

ALL WEATHER



WARNING
EVEN WITH ADVANCED AIRBAGS
- ALWAYS WEAR YOUR SEATBELT. It is the best way to reduce your risk of injury or death in a crash.
- The best way to reduce your risk of injury or death in a crash is to wear your seat belt properly. Always use proper seat belt technique. Buckle up! Buckle up! Buckle up!
- Never drink and drive. It's the only way to stay safe.
- Don't drink and drive. It's the only way to stay safe.
- Don't drink and drive. It's the only way to stay safe.

ADVERTENCIA
AUNQUE CON AVANZADOS AIRBAGS
- SIEMPRE USE SU CINTURÓN DE SEGURIDAD. Es la mejor manera de reducir su riesgo de lesiones o muerte en un accidente.
- La mejor manera de reducir su riesgo de lesiones o muerte en un accidente es usar su cinturón de seguridad correctamente. Siempre use la técnica correcta del cinturón de seguridad. ¡Abroche! ¡Abroche! ¡Abroche!
- Nunca beba y conduzca. Es la única manera de mantenerse seguro.
- No beba y conduzca. Es la única manera de mantenerse seguro.
- No beba y conduzca. Es la única manera de mantenerse seguro.

ATTENTION
MÊME AVEC AIRBAGS AVANCÉS
- TOUJOURS PORTER VOTRE CEINTURE DE SÉCURITÉ. C'est le meilleur moyen de réduire votre risque de blessures ou de décès en cas d'accident.
- Le meilleur moyen de réduire votre risque de blessures ou de décès en cas d'accident est d'utiliser correctement votre ceinture de sécurité. Utilisez toujours la technique correcte de la ceinture de sécurité. Bouclez-vous ! Bouclez-vous ! Bouclez-vous !
- Ne jamais boire et conduire. C'est la seule façon de rester en sécurité.
- Ne jamais boire et conduire. C'est la seule façon de rester en sécurité.
- Ne jamais boire et conduire. C'est la seule façon de rester en sécurité.

AVVERTIMENTO
ANCHE CON AIRBAGS AVANZATI
- SEMPRE USARE IL CINTURINO DI SICUREZZA. È il modo migliore per ridurre il rischio di lesioni o morte in caso di incidente.
- Il modo migliore per ridurre il rischio di lesioni o morte in caso di incidente è usare correttamente la cintura di sicurezza. Usare sempre la tecnica corretta della cintura di sicurezza. Abbracciarsi! Abbracciarsi! Abbracciarsi!
- Non bere e guidare. È l'unico modo per rimanere sicuri.
- Non bere e guidare. È l'unico modo per rimanere sicuri.
- Non bere e guidare. È l'unico modo per rimanere sicuri.

WARNING
EVEN WITH ADVANCED AIRBAGS
- ALWAYS WEAR YOUR SEATBELT. It is the best way to reduce your risk of injury or death in a crash.
- The best way to reduce your risk of injury or death in a crash is to wear your seat belt properly. Always use proper seat belt technique. Buckle up! Buckle up! Buckle up!
- Never drink and drive. It's the only way to stay safe.
- Don't drink and drive. It's the only way to stay safe.
- Don't drink and drive. It's the only way to stay safe.









Jeep®

||||| DOT110388FXCM-749

ASH 23



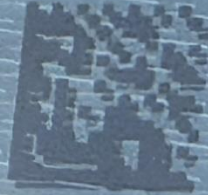
43R-0120269



EQ014088



23...



SAH ACOUSTIC
TRANSP. 70% MIN.

MADE IN USA

PG2519033AA

CORNING | Gorilla Glass





WARN




CAUTION: ALWAYS USE PROPER LIFTING TECHNIQUE TO AVOID INJURY.
DO NOT LIFT OR LOWER LOADS WHILE THE WINCH IS UNDER TENSION.
DO NOT OPERATE THE WINCH IN EXTREME WEATHER CONDITIONS.
DO NOT OPERATE THE WINCH IN EXTREME TEMPERATURES.
DO NOT OPERATE THE WINCH IN EXTREME HUMIDITY.
DO NOT OPERATE THE WINCH IN EXTREME DUST OR SAND.
DO NOT OPERATE THE WINCH IN EXTREME VIBRATION.
DO NOT OPERATE THE WINCH IN EXTREME SHOCK.

EMT

FREESPOOL





Manufacturer Name		FCA US LLC	اسم المصانع
Model Year	2024	Label No	160985
Year of the model		رقم البطاقة	
Vehicle Type		FCA US LLC JEEP WRANGLER 3.6L SUV 4WD 2Doors	
Type of vehicle		طراز المركبة	
Fuel Economy		اقتصاد الوقود	
Excellent		ممتاز	
Very Good		جيد جداً	
Good		جيد	
Average		متوسط	
Poor		سيء	
9.8		Very Poor	
		سيء جداً	
 هيئة التقييس General Conformity Assessment GCC Standardization Organization	Fuel Type	بنزين	نوع الوقود
	Fuel Economy	9.8 km/L	اقتصاد الوقود
	Vehicle Class	Light Truck	فئة المركبة
			
إزالة أو تغطية أو إتلاف هذه البطاقة قبل البيع يعرض للملاحقة القانونية Removing, covering or damaging this label before sale is punishable by law			
			





Jeep
WRANGLER

All-Terrain T/A KO2

BF Goodrich





لمشاهدة صورة السيارة بزاوية 360 درجة إضغط على الصورة أعلاه

Для просмотра автомобиля в формате 360°, пожалуйста, нажмите на фото выше.

To view the 360° degree please press on the picture above

2024 JEEP WRANGLER RUBICON 3.6L V6 GCC 0Km

Бренд: Jeep

Brand: Jeep

الماركة جيب

Категория: Wrangler

Category : Wrangler

الفئة: رانجلر

Модель: Rubicon

Model : Rubicon

الموديل: روبикон

Год: 2024

Year: 2024

السنة: 2024

Километров: 0 Km

Kilometers: 0 Km

كيلومترات: 0 كم

Двери: 2 Doors

Doors: 2 Doors

عدد الأبواب: بابين

Цвет: Красный

Color: Firecracker Red

اللون : أحمر

Цилиндр: 6 Cylinders

Cylinder: 6 Cylinders

عدد الأسطوانات: 6 أسطوانات

Лошадиные силы: 285 HP

Horsepower: 285 HP

عدد الأحصنة: 285 حصان

Трансмиссия: Автоматическая

Transmission: Automatic

نوع النقل : نقل أوتوماتيكي

Топливо: Бензин

GCC

المواصفات الإقليمية: خليجية

Fuel: Gasoline

نوع الوقود: بنزين

2024 JEEP WRANGLER RUBICON 3.6L V6 GCC 0Km

NAPPA LEATHER SEATS
BLACK
MIDDLE EAST EQUIPMENT GROUP
CAPABILITY PACKAGE
CONVENIENCE GROUP
TECHNOLOGY GROUP
SAFETY GROUP
SMOKER'S GROUP
FMVSS MIDDLE EAST GROUP
AUX BATTERY
SELEC-SPEED (TM) CONTROL
ANTI-LOCK 4-WHEEL FNC DISC HD BRAKES
PREMIUM DOOR TRIM PANEL
MOPAR HARDTOP HEADLINER
FREEDOM PANEL STORAGE BAG
REMOVABLE ASH TRAY
LEATHER WRAPPED PARK BRAKE HANDLE
LEATHER WRAPPED SHIFT KNOB
#1 SEAT FOAM CUSHION

ALL AUTOMATIC TRANSMISSIONS
8-SPD AUTO 850RE TRANS (MAKE)
4:1 ROCK-TRAC HD FULL TIME 4WD SYS
3.6L V6 24V VVT ENGINE UPG I W/ESS
SOLAR CONTROL GLASS
REAR WINDOW DEFROSTER
REAR VIEW AUTO DIM MIRROR
BODY COLOR 3-PIECE HARD TOP
200 KPH PRIMARY SPEEDOMETER
REAR WINDOW WIPER/WASHER
CIGAR LIGHTER
230V AUXILIARY POWER OUTLET
GPS NAVIGATION
AIR FILTERING
HEATED FRONT SEATS
POWER 4-WAY DRIVER LUMBAR ADJUST
DRIVER SEAT - POWER ADJUST 8-WAY
EXTERIOR MIRRORS W/ARABIC LETTERING

2024 JEEP WRANGLER RUBICON 3.6L V6 GCC 0Km

AUTO HIGH BEAM HEADLAMP CONTROL

REAR FOG LAMPS

STEEL FRONT BUMPER

GSO LICENSE PLATE BRACKET

WRANGLER DECAL

MOPAR HD ROCK SLIDER W/STEP ASSIST

EXPORT EMISSIONS

U.S. EMISSIONS W/OBD 1

ENGINE OIL COOLER

HEATED STEERING WHEEL

ADAPTIVE CRUISE CONTROL W/STOP

FIRECRACKER RED C/C

ALPINE PREMIUM AUDIO SYSTEM

APPLE CARPLAY

DISASSOCIATED TOUCHSCREEN DISPLAY

GOOGLE ANDROID AUTO

12.3" TOUCHSCREEN DISPLAY

DIGITAL AUDIO BROADCASTING

INTEGRATED CENTER STACK RADIO

ALL R1 HIGH RADIOS

NO SOFT TOP

BF GOODRICH BRAND TIRES

UCONNECT 5 NAV W 12.3" DISP(ROW+DAB)

ALL ALUMINUM WHEELS

PARKSENSE REAR PARK ASSIST SYSTEM

BLIND SPOT AND CROSS PATH DETECTION

REMOTE START SYSTEM

TIP START

WARN WINCH

STOP-START DUAL BATTERY SYSTEM

LOCK FUEL CAP W/ DISCRIMINATOR

ARABIC LANGUAGE

INTEGRATED OFF-ROAD CAMERA

INTEGRATED VOICE COMMAND W/BLUETOOTH

MANUF STATEMENT OF ORIGIN

4 ADDITIONAL GALLONS OF GAS

2024 JEEP WRANGLER RUBICON 3.6L V6 GCS OKm

SWAY BAR

Gorilla Glass

Off-Road Pages

Off-Road Plus

NAPPA LEATHER SEATS

WARN WINCH

Зимний Пакет

Подогрев Сидений

Рулевое Колесо с Подогревом

Боковые Зеркала с Подогревом

Дистанционный Запуск Двигателя

Система Мониторинга Слепых Зон

Бесключевой Доступ

Адаптивный Круиз-контроль

Блокировка Дифференциала

ALPINE Премиальная Мультимедийная Система

Датчик Давления в Шинах

камера переднего вида

Камера Заднего Вида

Система «Старт-Стоп»

12.3 Сенсорный Экран

Apple CarPlay + Android Auto

2024 JEEP WRANGLER RUBICON 3.6L V6 GCC OKm

الأداء:

ناقل حركة أوتوماتيكي ب 8 سرعات

سعة المحرك: 3.6 لتر

عدد الأسطوانات: 6 أسطوانات

عدد الأحصنة: 285 حصان

العزم: 353 نيوتن/متر

دفع رباعي

* المواصفات الإضافية:

WARN WINCH

نظام الدفلوك Differential Lock

خاصية الثبات الإلكتروني SWAY BAR

خاصية الطرقات الوعرة Off-Road Plus

مراتب من جلد النابا

Off-Road Pages

Gorilla Glass

مثبت سرعة تكييفي

نظام البطارية المزدوج للبدء والتوقف

دخول بصمة

خاصية الكشف عن النقطة العمياء

التشغيل عن بعد

مصد أمامي صلب

عوازل حرارية للسقف

نظام صوتي متقدم من Alpine

كاميرا رجوع خلفية

كاميرا أمامية

خاصية تدفئة المراتب

خاصية تدفئة المقود

2024 JEEP WRANGLER RUBICON 3.6L V6 GCC OKm

خاصية تسخين المرايا الجانبية
شاشة كبيرة تعمل باللمس مقاس 12.3 بوصة
نظام تحديد المواقع والملاحة
وسائد هوائية أمامية
مآخذ كهربائية إضافية
فرامل متقدمة عالية الأداء
تكييف هواء مع تحكم تلقائي بدرجة الحرارة
جنوط قياس 17 بوصة

نظام للمساعدة على الركن الخلفي
أمر صوتي متكامل مع بلوتوث
مثبت سرعة
إنارة LED
اللغة العربية
مراتب كهربائية متعددة الوضعيات
أبل كاربلابي
أندرويد أوتو

AUTOMAX®

The Boutique Of Muscle Cars, Truck Fanatics & German Automotive Experts.



نتكلم اللغة العربية

WE SPEAK ENGLISH

ON PARLE LE FRANCAIS

Nosotros hablamos español

мы говорим по-русски

biz o'zbek tilida

gaplashamiz

हम हिंदी बोलते हैं



automaxgroup.me



[automax group](https://www.youtube.com/automaxgroup)



[automax.dxb](https://www.snapchat.com/add/automax.dxb)



[Automax_LLC](https://www.telegram.com/Automax_LLC)



[+971 50 602 7200](https://www.whatsapp.com/+971506027200)



[automax.dxb](https://www.instagram.com/automax.dxb)



[automax.dxb](https://www.facebook.com/automax.dxb)



[automax.dxb](https://www.tiktok.com/automax.dxb)



[automax_dxb](https://www.x.com/automax_dxb)



[automax group L.L.C](https://www.linkedin.com/company/automax-group-l-l-c)

New Auto Market - Dubai - United Arab Emirates

[Directions](#)