





**AUTOMAX**  
AUTOMAX AS

WARN



RUBICON

AUTOMAX  
AUTOMAX Ltd. 3, Serangoon Circle





**AUTOMAX**  
AUTOMAX.AE © +971 04 279 8880 ✆ +971 4 3300888



**AUTOMAX**  
AUTOMAX Ltd. © 2011-2014







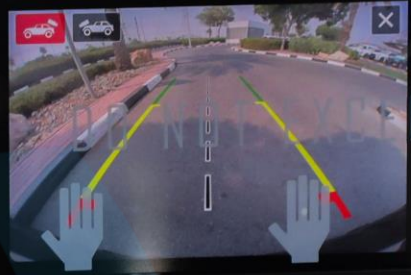


Jeep

NW

40°C

Key Fob has Left the Vehicle



ED Jeepg





SET+

CANC

RES

SET-



Jeep  
SAH ACUSTIC SYSTEM  
MADE IN USA  
CORNING | Gorilla Glass  
P65219032AA



W 0 km/h 95°F

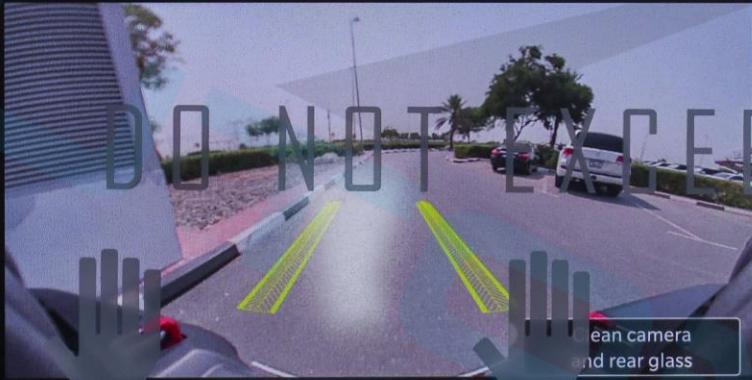
Key Fob  
has Left  
the Vehicle

Press OK to clear

P  
29 km



ON OFF  
PULL TO CLEAR  
OFF - REAR WIPER  
FRONT WIPER MIST A



DO NOT EXCEED 100km/h

Jeep

Clean camera  
and rear glass

DO NOT PRESS

START  
ENGINE  
STOP

VOLUME

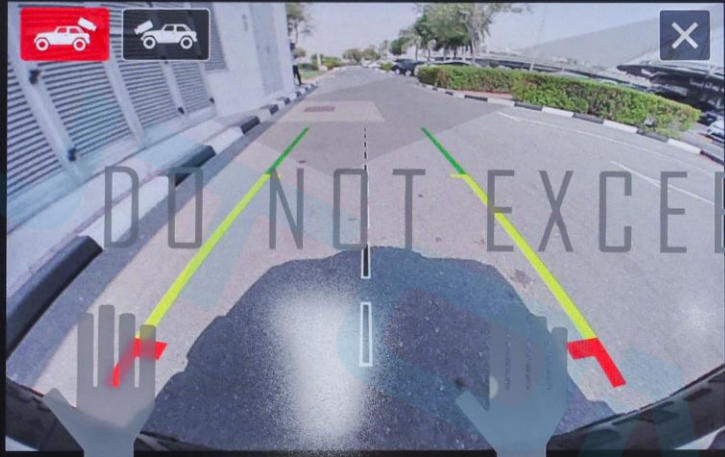
FRONT

OFF

MODE

A/C

TUNE  
BROWSE  
ENTER



DO NOT EXCEED

Jeep



DO NOT PRESS



START ENGINE STOP





- Home
- Media
- Comfort
- Nav
- Phone
- Vehicle
- Apps

LO | 95° OUT | 3:01 | FM STAR FM | LO

Search

12 Street, Manama Street, 22 Street, 31 Street, 24d Street, 27c Street, 25c Street, 23 Street, 36c Street

Nadd, Ali Hamari Road

DO NOT EXCEED 10Kg

3D

40

DO NOT PRESS



START ENGINE

- Home
- Media
- Comfort
- Nav
- Phone
- Vehicle
- Apps

LO [Icons] 95° OUT | 3:04 | FM STAR FM | [Icons] LO

Favorites | All

Media

Comfort

Nav

Phone

Comfort

Driver Heat

Heated Wheel

Psgr Heat

DO NOT PRESS





DO NOT PRESS

Home

Media

Comfort

Nav

Phone

Vehicle

Apps

LO



95° OUT

3:01



STAR FM



LO

DO NOT EXCEED 10Kg



Heat

Heat

Max A/C

A/C

Clear

Sync

Off

<

1

2

3

4

5

6

7

>

Auto





- Home
- Media
- Comfort
- Nav
- Phone
- Vehicle
- App

LO [Icons] 95° OUT | 3:03 FM STAR FM | [Icon] LO

Off Road Pages

Vehicle Dynamics

Accessory Gauges

Pitch & Roll

Front Camera

Steering Angle: 0°

Transfer Case: Unlocked

Sway Bar: Connected

Front Axle Locks: Unlocked

Rear Axle Locker: Unlocked

2H 55°22'01" 25°10'06" N Altitude: -1 m

DO NOT PRESS

START ENGINE STOP

- Home
- Media
- Comfort
- Nav
- Phone
- Vehicle
- App

LO 95° OUT 3:03 FM STAR FM LO

Off Road Pages

- Vehicle Dynamics
- Accessory Gauges
- Pitch & Roll
- Front Camera

|                   |                        |                     |
|-------------------|------------------------|---------------------|
| Oil Temp: 192°F   | Coolant Temp: 185°F    | Oil Pressure: 27psi |
| Trans Temp: 177°F | Battery Voltage: 14.0V |                     |

2H 55°22'01" 25°10'06" N Altitude: -1 m

DO NOT PRESS

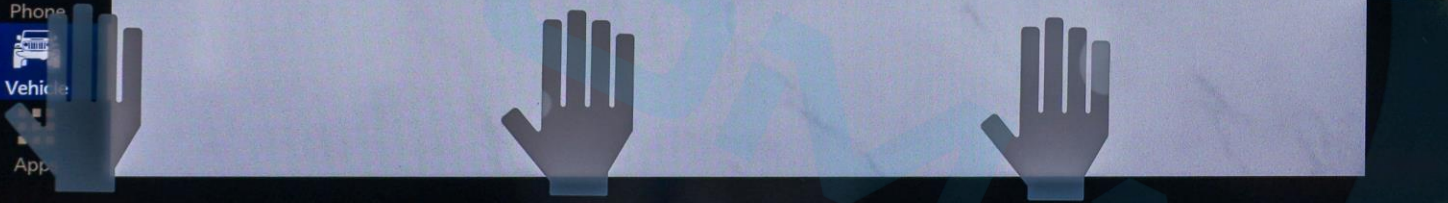
- Home
- Media
- Comfort
- Nav
- Phone
- Vehicle
- App

LO | 95° OUT | 3:02 | FM STAR FM | LO

Dashboard | Controls | Settings

DO NOT EXCEED 10Kg

Mirror Dimmer | Forward Facing Camera | Rear View Camera



DO NOT PRESS

DO NOT PRESS

Home | LO | 95° OUT | 3:01 | LO

Sources | **Playing** | Browse | Audio Settings

FM 99.90 MHz  
STAR FM  
MUAE facebook: @StarFMUAE

TP

FM

All Presets | 1 - FM 87.90 | 2 - AM 530 | Hits 1 | 4 | 5 - FM 88.10 | 6 - AM 600

START ENGINE STOP

DO NOT PRESS

- Home
- Media
- Comfort
- Nav
- Phone
- Vehicle
- App

LO 95° OUT 3:03 FM STAR FM LO

Off Road Pages

# DO NOT EXCEED 10Kg

Vehicle Dynamics

Pitch & Roll

0° Pitch

1° Roll

Front Camera

2H 55°22'01" 25°10'06" N Altitude: -1 m

LO 95° OUT | 3:05 STAR FM LO

Dashboard Controls Settings

Automatic Emergency Braking >

Display NOT EXCEEDED 10Kg

Rear ParkSense Volume Low  Med  High

Blind Spot Alert Off  Lights  Lights + Chime

Hill Start Assist

Tire Fill Assist

Safety & Driving Assistance

Clock & Date

- Home
- Media
- Comfort
- Nav
- Phone
- Vehicle
- App



DO NOT PRESS

START ENGINE STOP

DO NOT PRESS

- Главная
- Медиа
- Комфорт
- Nav**
- Тел.
- Автом.
- Прил.

Низ. 77° НАРУЖН. 3:51 FM HIT967 Низ.

Поиск

27 Street 12 Street 33 Street 22 Street 31 Street 24d Street 27c Street 25c Street 36c Street

Nadd Ali Hamar Road

3D

40





Низ. | | 77° НАРУЖН. | 3:52 | FM HIT967 | Низ.

Избранные Все

Медиа

Комфорт

Nav

Тел.

Автом.

Прил.

Медиа

Комфорт

Nav

Тел.

Обог. пасс.

Обог.водит.

Обогрев. рул. колесо

DO NOT PRESS

140  
160  
180  
200

- Главная
- Музыка
- Медиа
- Комфорт
- Nav
- Тел.
- Автом.
- Прил.

Низ. 77° НАРУЖН. | 3:51 FM НIT967 | Низ.

Приборная доска | Элементы управления | Настройки

DO NOT EXCEED 10kg



DO NOT PRESS

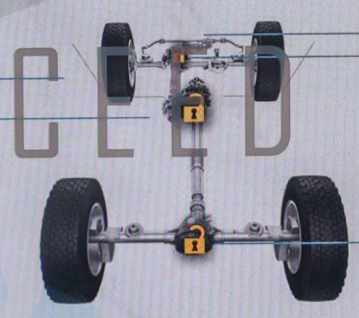
START ENGINE STOP

- Главная
- Медиа
- Комфорт
- Nav
- Тел.
- Автом.**
- Прил.

Off Road Pages

- Динамика автомобиля**
- Вспомог. приборы
- Галопир. и качив.
- Камера переднего обзора

Угол поворота рулевого колеса: 0°  
Раздаточная коробка: Разблокировано



подвески: Подключено  
Блокиратор переднего моста: Разблокировано  
Блокиратор заднего моста: Разблокировано

55°22'01" В    25°10'06" С    Высота: -16 м

LO | | HIT967 FM | ٣:٥٣ | °W خارج | | | LO

شارع 12 | شارع 10 | شارع 33 | شارع 22 | شارع 31 | شارع 24 | شارع 27 | شارع 25 | شارع 28 | شارع 36

شارع ندى الحمر

DO NOT EXCEED 10Kg

- الرئيسية
- الوسائط
- Comfort
- Nav
- الهاتف
- المركبة
- التطبيقات

DO NOT PRESS



LO



HIT967 FM

٣:٥٣

°W



LO

الجميع

المفضلة



مقود مدفا



تدفئة السائق



تدفئة الراكب



الراحة

الوسائط

الراحة

الملاحة

الهاتف



الرئيسية



الوسائط



Comfort

W

A

h

h

الهاتف

المركبة

التطبيقات

التطبيقات

DO NOT PRESS

LO



HIT967 FM

٣:٥٣

°W خارج



LO



f Road Pages

ديناميكيات المركبة

زاوية التوجيه:

0°

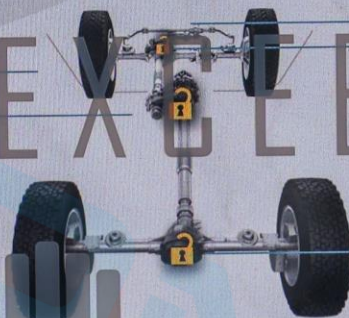
ملاحظات المقاييس

حالة النقل:

غير مقفل

Pitch And Roll

الكاميرا الامامية



قضيب الموازنة:

متبيل

قفل المحور الامامي:  
غير مقفل

قفل المحور الخلفي:  
غير مقفل

55°22'01" E

25°10'06" N

-16 m خط العرض



الرئيسية



الوسائط



Comfort

W



Nav



الهاتف



المركبة



التطبيقات

DO NOT PRESS



VOLUME

Power icon

FRONT

Windshield wiper icon

Recirculation icon

OFF

AUTO

MODE

Windshield wiper icon

A/C

Car icon

TUNE

BROWSE

ENTER

SCROLL

MUTE

OFF

A icon

OFF

Car icon

Red triangle hazard icon

P OFF

P icon

Car icon

SCREEN OFF

MUTE

OFF

OFF



OFF



SCREEN OFF



MEDIA



FRONT+REAR

OFF ROAD+

REAR ONLY

SWAY BAR

2H

4H

AUTO

4L

4H

PART

TIME

P





OFF

FRONT+REAR

REAR ONLY

F



SV  
BAI







L

R

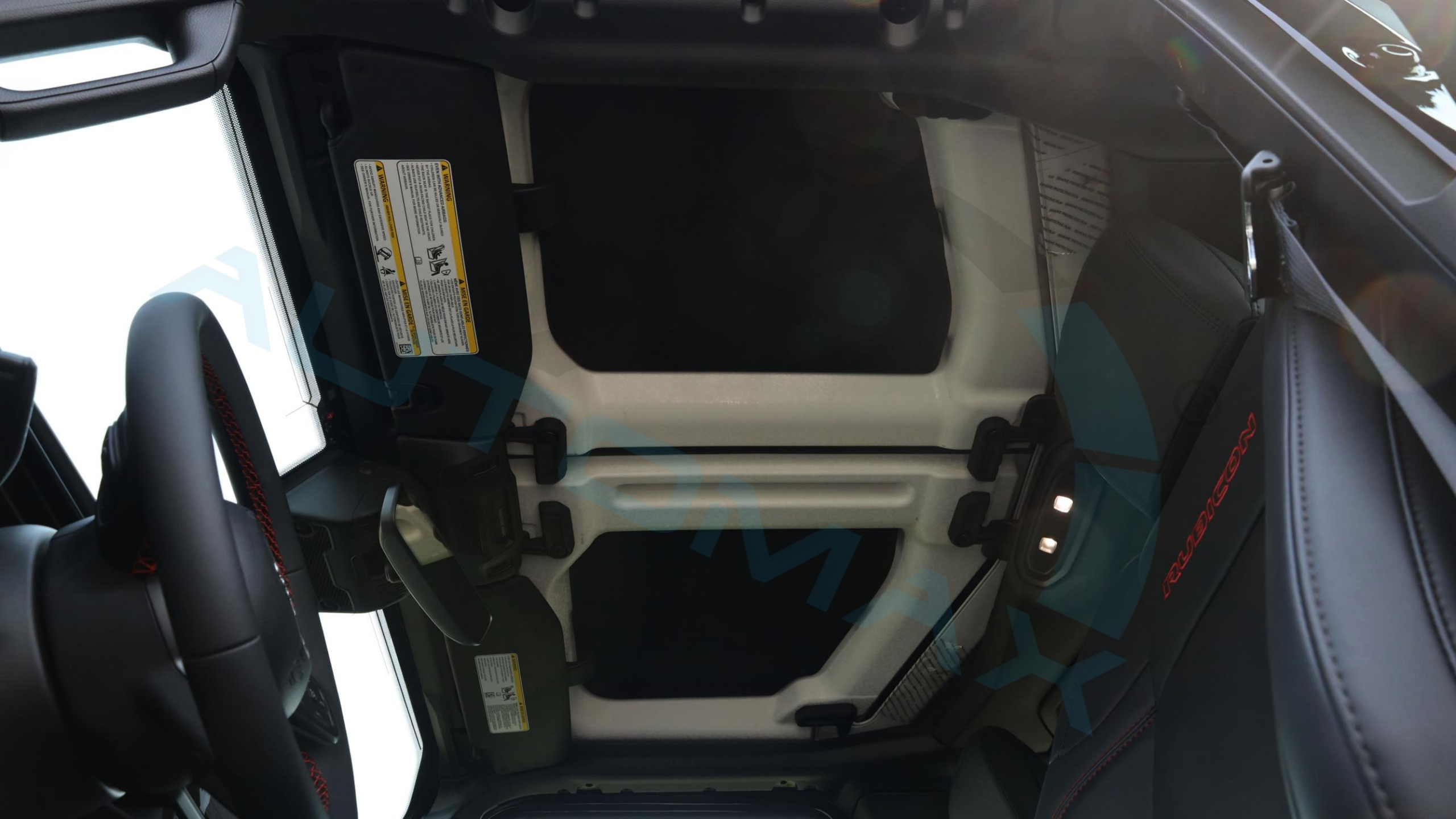






Jeep

ALL WEATHER



**WARNING** *Always use proper tie-down technique. Use proper tie-down technique. Use proper tie-down technique. Use proper tie-down technique.*

**WARNING** *Always use proper tie-down technique. Use proper tie-down technique. Use proper tie-down technique. Use proper tie-down technique.*

**WARNING** *Always use proper tie-down technique. Use proper tie-down technique. Use proper tie-down technique. Use proper tie-down technique.*

**WARNING** *Always use proper tie-down technique. Use proper tie-down technique. Use proper tie-down technique. Use proper tie-down technique.*

RUBICON











HYUNDAI



Jeep®  
VIN: 1J4GK14K05M000000  
AST: 241  
ALR: 0120269-EN140A3 \*\*\*\*\*241  
SILHACUSTIC  
TRANSPHMMW  
MADE IN USA  
P60519035943

CORNING | Gorilla Glass











Manufacturer Name: FCA US LLC  
Model Year: 2024  
Vehicle Type: FCA US LLC JEEP WRANGLER 3.6L SUV 4WD 2Doors

Fuel Economy



Fuel Type: Gasoline Euro IV  
Fuel Economy: 9.8 km/L  
Vehicle Class: Light Truck



إزالة أو تغطية أو إتلاف هذه البطاقة قبل البيع يعرض للملاحقة القانونية  
Removing, covering or damaging this label before sale is punishable by law





RUBICON

Jeep

دولس  
DULSC



Jeep



Goodyear All-terrain  
DOT 16E9F 6731 0102  
LT285/70R17 116/1130  
LOAD RANGE 8  
EPM Champion



2000

AUTOMAX  
AUTOMAX 4x4 2.0 CRD 170CV

RUBICON

Jeep



لمشاهدة صورة السيارة بزاوية 360 درجة إضغط على الصورة أعلاه

Для просмотра автомобиля в формате 360°, пожалуйста, нажмите на фото выше.

To view the 360° degree please press on the picture above

# 2024 JEEP WRANGLER RUBICON 3.6L V6 GCC 0Km

Бренд: Jeep

Brand: Jeep

الماركة جيب

Категория: Wrangler

Category : Wrangler

الفئة: رانجلر

Модель: Rubicon

Model : Rubicon

الموديل: روبикон

Год: 2024

Year: 2024

السنة: 2024

Километров: 0 Km

Kilometers: 0 Km

كيلومترات: 0 كم

Двери: 2 Doors

Doors: 2 Doors

عدد الأبواب: بابين

Цвет: Черный

Color: Black

اللون : أسود

Цилиндр: 6 Cylinders

Cylinder: 6 Cylinders

عدد الأسطوانات: 6 أسطوانات

Лошадиные силы: 285 HP

Horsepower: 285 HP

عدد الأحصنة: 285 حصان

Трансмиссия: Автоматическая

Transmission: Automatic

نوع النقل : نقل أوتوماتيكي

Топливо: Бензин

GCC

المواصفات الإقليمية: خليجية

Fuel: Gasoline

نوع الوقود: بنزين

# 2024 JEEP WRANGLER RUBICON 3.6L V6 GCC 0Km

NAPPA LEATHER SEATS  
BLACK  
MIDDLE EAST EQUIPMENT GROUP  
CAPABILITY PACKAGE  
CONVENIENCE GROUP  
TECHNOLOGY GROUP  
SAFETY GROUP  
SMOKER'S GROUP  
FMVSS MIDDLE EAST GROUP  
AUX BATTERY  
SELEC-SPEED (TM) CONTROL  
ANTI-LOCK 4-WHEEL FNC DISC HD BRAKES  
PREMIUM DOOR TRIM PANEL  
MOPAR HARDTOP HEADLINER  
FREEDOM PANEL STORAGE BAG  
REMOVABLE ASH TRAY  
LEATHER WRAPPED PARK BRAKE HANDLE  
LEATHER WRAPPED SHIFT KNOB  
#1 SEAT FOAM CUSHION

ALL AUTOMATIC TRANSMISSIONS  
8-SPD AUTO 850RE TRANS (MAKE)  
4:1 ROCK-TRAC HD FULL TIME 4WD SYS  
3.6L V6 24V VVT ENGINE UPG I W/ESS  
SOLAR CONTROL GLASS  
REAR WINDOW DEFROSTER  
REAR VIEW AUTO DIM MIRROR  
BODY COLOR 3-PIECE HARD TOP  
200 KPH PRIMARY SPEEDOMETER  
REAR WINDOW WIPER/WASHER  
CIGAR LIGHTER  
230V AUXILIARY POWER OUTLET  
GPS NAVIGATION  
AIR FILTERING  
HEATED FRONT SEATS  
POWER 4-WAY DRIVER LUMBAR ADJUST  
DRIVER SEAT - POWER ADJUST 8-WAY  
EXTERIOR MIRRORS W/ARABIC LETTERING

# 2024 JEEP WRANGLER RUBICON 3.6L V6 GCC 0Km

AUTO HIGH BEAM HEADLAMP CONTROL

REAR FOG LAMPS

STEEL FRONT BUMPER

GSO LICENSE PLATE BRACKET

WRANGLER DECAL

MOPAR HD ROCK SLIDER W/STEP ASSIST

EXPORT EMISSIONS

U.S. EMISSIONS W/OBD 1

ENGINE OIL COOLER

HEATED STEERING WHEEL

ADAPTIVE CRUISE CONTROL W/STOP

BLACK CLEAR COAT

ALPINE PREMIUM AUDIO SYSTEM

APPLE CARPLAY

DISASSOCIATED TOUCHSCREEN DISPLAY

GOOGLE ANDROID AUTO

12.3" TOUCHSCREEN DISPLAY

DIGITAL AUDIO BROADCASTING

INTEGRATED CENTER STACK RADIO

ALL R1 HIGH RADIOS

NO SOFT TOP

BF GOODRICH BRAND TIRES

UCONNECT 5 NAV W 12.3" DISP(ROW+DAB)

ALL ALUMINUM WHEELS

PARKSENSE REAR PARK ASSIST SYSTEM

BLIND SPOT AND CROSS PATH DETECTION

REMOTE START SYSTEM

TIP START

WARN WINCH

STOP-START DUAL BATTERY SYSTEM

LOCK FUEL CAP W/ DISCRIMINATOR

ARABIC LANGUAGE

INTEGRATED OFF-ROAD CAMERA

INTEGRATED VOICE COMMAND W/BLUETOOTH

MANUF STATEMENT OF ORIGIN

4 ADDITIONAL GALLONS OF GAS



# 2024 JEEP WRANGLER RUBICON 3.6L V6 GCS OKm

SWAY BAR

Gorilla Glass

Off-Road Pages

Off-Road Plus

NAPPA LEATHER SEATS

WARN WINCH

Зимний Пакет

Подогрев Сидений

Рулевое Колесо с Подогревом

Боковые Зеркала с Подогревом

Дистанционный Запуск Двигателя

Система Мониторинга Слепых Зон

Бесключевой Доступ

Адаптивный Круиз-контроль

Блокировка Дифференциала

ALPINE Премиальная Мультимедийная Система

Датчик Давления в Шинах

камера переднего вида

Камера Заднего Вида

Система «Старт-Стоп»

12.3 Сенсорный Экран

Apple CarPlay + Android Auto

# 2024 JEEP WRANGLER RUBICON 3.6L V6 GCC OKm

الأداء:

ناقل حركة أوتوماتيكي ب 8 سرعات

سعة المحرك: 3.6 لتر

عدد الأسطوانات: 6 أسطوانات

عدد الأحصنة: 285 حصان

العزم: 353 نيوتن/متر

دفع رباعي

\* المواصفات الإضافية:

WARN WINCH

نظام الدفلوك Differential Lock

خاصية الثبات الإلكتروني SWAY BAR

خاصية الطرقات الوعرة Off-Road Plus

مراتب من جلد النابا

Off-Road Pages

Gorilla Glass

مثبت سرعة تكييفي

نظام البطارية المزدوج للبدء والتوقف

دخول بصمة

خاصية الكشف عن النقطة العمياء

التشغيل عن بعد

مصد أمامي صلب

عوازل حرارية للسقف

نظام صوتي متقدم من Alpine

كاميرا رجوع خلفية

كاميرا أمامية

خاصية تدفئة المراتب

خاصية تدفئة المقود

# 2024 JEEP WRANGLER RUBICON 3.6L V6 GCC OKm

خاصية تسخين المرايا الجانبية  
شاشة كبيرة تعمل باللمس مقاس 12.3 بوصة  
نظام تحديد المواقع والملاحة  
وسائد هوائية أمامية  
مآخذ كهربائية إضافية  
فرامل متقدمة عالية الأداء  
تكييف هواء مع تحكم تلقائي بدرجة الحرارة  
جنوط قياس 17 بوصة

نظام للمساعدة على الركن الخلفي  
آمر صوتي متكامل مع بلوتوث  
مثبت سرعة  
إنارة LED  
اللغة العربية  
مراتب كهربائية متعددة الوضعيات  
أبل كاربلابي  
أندرويد أوتو

# AUTOMAX®

The Boutique Of Muscle Cars, Truck Fanatics & German Automotive Experts.



نتكلم اللغة العربية

WE SPEAK ENGLISH

ON PARLE LE FRANCAIS

Nosotros hablamos español

мы говорим по-русски

biz o'zbek tilida

gaplashamiz

हम हिंदी बोलते हैं



[automaxgroup.me](http://automaxgroup.me)



[automax group](https://www.youtube.com/automaxgroup)



[automax.dxb](https://www.snapchat.com/add/automax.dxb)



[Automax\\_LLC](https://www.telegram.com/Automax_LLC)



[+971 50 602 7200](https://www.whatsapp.com/+971506027200)



[automax.dxb](https://www.instagram.com/automax.dxb)



[automax.dxb](https://www.facebook.com/automax.dxb)



[automax.dxb](https://www.tiktok.com/automax.dxb)



[automax\\_dxb](https://www.x.com/automax_dxb)



[automax group L.L.C](https://www.linkedin.com/company/automax-group-l-l-c)

New Auto Market - Dubai - United Arab Emirates



Directions