







RUBICON

Jeep
WRANGLER

AUTOMAX



RUBICON

Jeep

AUTOMAX
AUTOMAX AS









PASSENGER AIRBAG

DO NOT PRESS

DO NOT EXCEED 100

Key Fob Has Left the Vehicle
Press OK to clear

Jeep

FRONT-SEAT
REAR ONLY

1.4L I4



Jeep

11:59

NOT EXCEED

96.70 MHz

HIT 57

HIT ARN NETWORK - 044555888

All Presets 1 - FM 87.90 2 - AM 530



Don't Leave
the Vehicle

60 30 15 0 15 30 60

OK

Jeep



EP



SET +

CANC



RES

SET -

Jeep
SAH ACUSTIC SYSTEM
MADE IN USA
CORNING | Gorilla Glass
P6519032AA



W 0 km/h 95°F

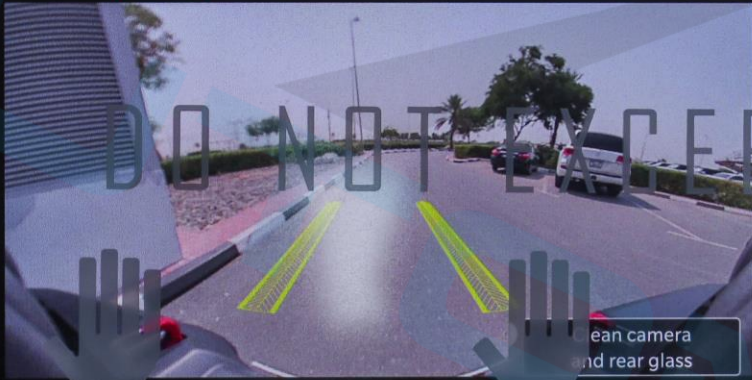
Key Fob
has Left
the Vehicle

Press OK to clear

P
29 km



ON OFF
PULL TO CLEAR
OFF - REAR WIPER
FRONT WIPER MIST A



Jeep

Clean camera
and rear glass

DO NOT PRESS

140
160
180

START
ENGINE
STOP

VOLUME

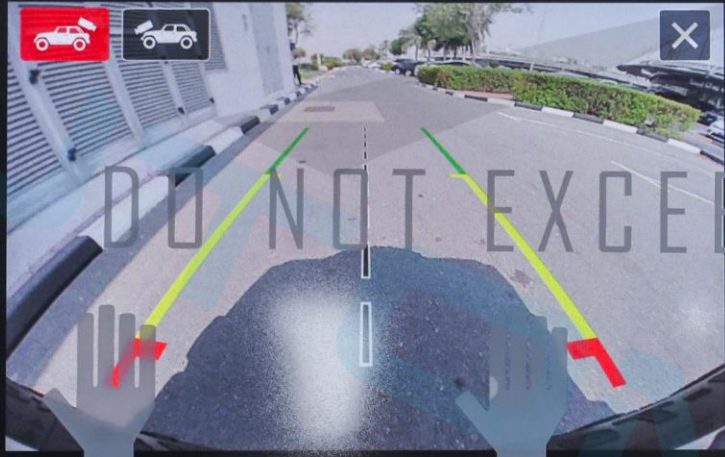
FRONT

OFF

MODE

A/C

TUNE
BROWSE
ENTER



DO NOT PRESS

DO NOT EXCEED

Jeep



START ENGINE STOP





- Home
- Media
- Comfort
- Nav
- Phone
- Vehicle
- Apps

LO | 95° OUT | 3:01 | FM STAR FM | LO

Search

12 Street, Manama Street, 22 Street, 31 Street, 24d Street, 27c Street, 25c Street, 23 Street, 36c Street

Nadd Ali Hamari Road

DO NOT EXCEED 10Kg

3D

40

DO NOT PRESS



START ENGINE

- Home
- Media
- Comfort
- Nav
- Phone
- Vehicle
- Apps

LO [Icons] 95° OUT | 3:04 | FM STAR FM | [Icons] LO

Favorites | All

Media

Comfort

Nav

Phone

Comfort

Driver Heat

Heated Wheel

Psgr Heat

DO NOT PRESS



DO NOT PRESS



Home



Media



Comfort



Nav



Phone



Vehicle



App

LO



95° OUT

3:01

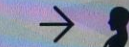


STAR FM



LO

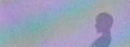
DO NOT EXCEED 10Kg



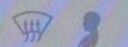
Heat



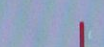
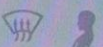
Heat



Heat



Heat



Max A/C

A/C

Clear

Sync

Off

<

1

2

3

4

5

6

7

>

Auto





LO [Icons] 95° OUT | 3:03 | FM STAR FM | [Icon] LO

Off Road Pages

Vehicle Dynamics

Accessory Gauges

Pitch & Roll

Front Camera

Steering Angle: 0°

Transfer Case: Unlocked

Sway Bar: Connected

Front Axle Locks: Unlocked

Rear Axle Lockers: Unlocked

2H 55°22'01" 25°10'06" N Altitude: -1 m

DO NOT EXCEED 10Kg

DO NOT PRESS

- Home
- Media
- Comfort
- Nav
- Phone
- Vehicle
- App

120
140
160
180

START ENGINE STOP

- Home
- Media
- Comfort
- Nav
- Phone
- Vehicle**
- App

LO 95° OUT 3:03 FM STAR FM LO

Off Road Pages

- Vehicle Dynamics
- Accessory Gauges
- Pitch & Roll
- Front Camera

Oil Temp: 192°F	Coolant Temp: 185°F	Oil Pressure: 27psi
Trans Temp: 177°F	Battery Voltage: 14.0V	

2H 55°22'01" 25°10'06" N Altitude: -1 m

DO NOT PRESS

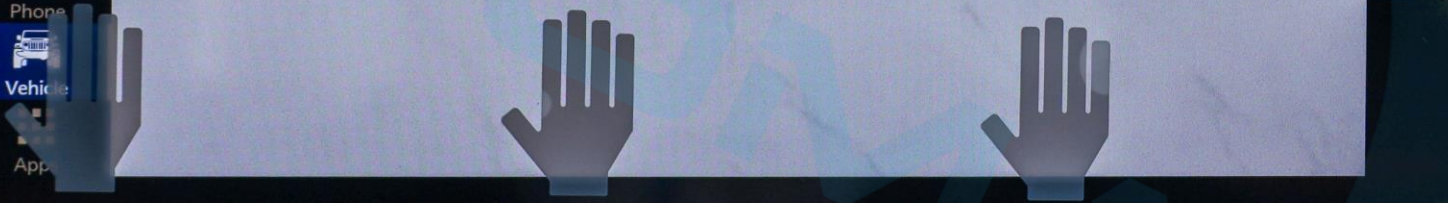
- Home
- Media
- Comfort
- Nav
- Phone
- Vehicle
- App

LO | 95° OUT | 3:02 | FM STAR FM | LO

Dashboard | Controls | Settings

DO NOT EXCEED 10Kg

Mirror Dimmer | Forward Facing Camera | Rear View Camera



DO NOT PRESS

DO NOT PRESS

Home | LO | 95° OUT | 3:01 | LO

Sources | **Playing** | Browse | Audio Settings

FM 99.90 MHz
STAR FM
MUAE facebook: @StarFMUAE

TP FM

▶ ◀

All Presets | 1 - FM 87.90 | 2 - AM 530 | Hits 1 | 4 (+) | 5 - FM 88.10 | 6 - AM 600 | >

START ENGINE STOP

- Home
- Media
- Comfort
- Nav
- Phone
- Vehicle
- App

LO 95° OUT 3:03 FM STAR FM LO

Off Road Pages

Vehicle Dynamics

Accessory Gauges

Pitch & Roll

Front Camera

DO NOT EXCEED 10Kg

0° Pitch

1° Roll

2H 55°22'01" 25°10'06" N Altitude: -1 m

DO NOT PRESS

LO 95° OUT | 3:05 STAR FM LO

Dashboard Controls Settings

Automatic Emergency Braking >

Display NOT EXCEEDED 10Kg

Rear ParkSense Volume Low Med High

Blind Spot Alert Off Lights Lights + Chime

Hill Start Assist

Tire Fill Assist

Safety & Driving Assistance

Clock & Date

- Home
- Media
- Comfort
- Nav
- Phone
- Vehicle
- App



START ENGINE STOP

DO NOT PRESS

- Главная
- Медиа
- Комфорт
- Nav
- Тел.
- Автом.
- Прил.

Низ. 77° НАРУЖН. 3:51 FM HIT967 Низ.

Поиск

27 Street 12 Street 33 Street 22 Street 31 Street 24d Street 27c Street 25c Street 36c Street

Nadd Ali Hamar Road

3D

40

DO NOT EXCEED 10Kg

Низ. | | 77° НАРУЖН. | 3:52 | FM HIT967 | Низ.

Избранные Все

Медиа

Комфорт

Nav

Тел.

Автом.

Прил.

Медиа

Комфорт

Обог. пасс.

Обог.водит.

Обогрев. рул. колесо

DO NOT PRESS

140
160
180
200

- Главная
- Музыка
- Медиа
- Комфорт
- Nav
- Тел.
- Автом.
- Прил.

Низ. 77° НАРУЖИ | 3:51 FM НIT967 | Низ.

Приборная доска | Элементы управления | Настройки

DO NOT EXCEED 10kg



DO NOT PRESS

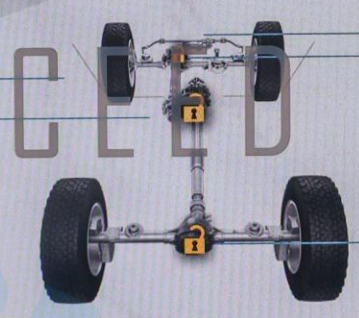
START ENGINE STOP

- Главная
- Медиа
- Комфорт
- Nav
- Тел.
- Автом.**
- Прил.

Off Road Pages

- Динамика автомобиля**
- Вспомог. приборы
- Галопир. и качив.
- Камера переднего обзора

Угол поворота рулевого колеса: 0°
Раздаточная коробка: Разблокировано



подвески: Подключено
Блокиратор переднего моста: Разблокировано
Блокиратор заднего моста: Разблокировано

55°22'01" В 25°10'06" С Высота: -16 м

LO | | HIT967 FM | ٣:٥٣ | °W خارج | | | LO

بحث Q | شارع 12 | شارع 10 | شارع 22 | شارع 24 | شارع 27 | شارع 25 | شارع 28 | شارع 33 | شارع 31 | شارع 36 | شارع ندى الحمر

DO NOT EXCEED 10K

- الرئيسية
- الوسائط
- Comfort
- Nav
- الهاتف
- المركبة
- التطبيقات

DO NOT PRESS

NO
H/C
180
P
NO

LO



HIT967 FM

٣:٥٣

°W



LO

الجميع

المفضلة

DO NOT EXCEEDED 10Kg



مقود مدفا

DO NOT EXCEEDED 10Kg



تدفئة السائق

DO NOT EXCEEDED 10Kg



تدفئة الراكب

DO NOT EXCEEDED 10Kg



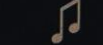
الراحة

الوسائط
الراحة

الملاحة
الهاتف



الرئيسية



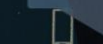
الوسائط



Comfort

W A

نوافذ



الهاتف



المركبة



التطبيقات

DO NOT PRESS

LO



HIT967 FM

٣:٥٣

°W خارج



LO



f Road Pages

ديناميكيات المركبة

زاوية التوجيه:

0°

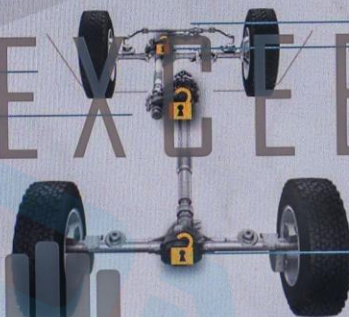
ملاحظات المقاييس

حالة النقل:

غير مقفل

Pitch And Roll

الكاميرا الامامية



قضيب الموازنة:

متبيل

قفل المحور الامامي:
غير مقفل

قفل المحور الخلفي:
غير مقفل

55°22'01" E

25°10'06" N

-16 m خط العرض



الرئيسية



الوسائط



Comfort

W



Nav



الهاتف



المركبة



التطبيقات

DO NOT PRESS



START
ENGINE
STOP

VOLUME

Power icon

FRONT

Windshield wiper icon

Recirculation icon

Red up arrow icon

OFF

AUTO

Red up arrow icon

Blue down arrow icon

MODE

Windshield wiper icon

A/C

Car icon

TUNE

BROWSE

ENTER

SCROLL

MUTE

OFF

A icon

OFF

Car icon

Hazard light icon

P OFF

Car icon

Car icon

SCREEN OFF

MUTE

OFF

OFF



P OFF



SCREEN OFF



MEDIA



FRONT+REAR

OFF ROAD+

SWAY BAR

REAR ONLY

2H

4H

AUTO

4L

4H

PART

TIME





OFF

FRONT+REAR

REAR ONLY



SV
BAI





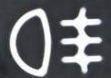


L

R







AUTO

S



0

Jeep

ALL WEATHER









Jeep®

||||| DOT110388FXCM-749

ASH 23



43R-0120269



EQ014088



23...



SAH ACOUSTIC

TRANSP. 70% MIN.

MADE IN USA

PG2519033AA

CORNING | Gorilla Glass





Manufacturer Name **FCA US LLC** اسم المصنع
Model Year **2024** سنة الموديل Label No **160985** رقم البطاقة
Vehicle Type **FCA US LLC JEEP WRANGLER 3.6L SUV 4WD 2Doors** نموذج المركبة



 هيئة التقييس <small>للمجلس التعاون لدول الخليج العربية GCC Standardization Organization</small>	Fuel Type <small>نوع الوقود</small> Gasoline Euro IV <small>بنزين</small>	
	Fuel Economy <small>اقتصاد الوقود</small> 9.8 km/L	
	Vehicle Class <small>فئة المركبة</small> Light Truck	

إزالة أو تغطية أو إتلاف هذه البطاقة قبل البيع يعرض للملاحقة القانونية
Removing, covering or damaging this label before sale is punishable by law





RUBICON

Jeep
WRANGLER



Jeep
WRANGLER

BFGOODRICH
ALL-TERRAIN T/A
KO2





لمشاهدة صورة السيارة بزاوية 360 درجة إضغط على الصورة أعلاه

Для просмотра автомобиля в формате 360°, пожалуйста, нажмите на фото выше.

To view the 360° degree please press on the picture above

2024 JEEP WRANGLER RUBICON 3.6L V6 GCC 0Km

Бренд: Jeep

Brand: Jeep

الماركة جيب

Категория: Wrangler

Category : Wrangler

الفئة: رانجلر

Модель: Rubicon

Model : Rubicon

الموديل: روبикон

Год: 2024

Year: 2024

السنة: 2024

Километров: 0 Km

Kilometers: 0 Km

كيلومترات: 0 كم

Двери: 2 Doors

Doors: 2 Doors

عدد الأبواب: بابين

Цвет: Красный

Color: Firecracker Red

اللون : أحمر

Цилиндр: 6 Cylinders

Cylinder: 6 Cylinders

عدد الأسطوانات: 6 أسطوانات

Лошадиные силы: 285 HP

Horsepower: 285 HP

عدد الأحصنة: 285 حصان

Трансмиссия: Автоматическая

Transmission: Automatic

نوع النقل : نقل أوتوماتيكي

Топливо: Бензин

GCC

المواصفات الإقليمية: خليجية

Fuel: Gasoline

نوع الوقود: بنزين

2024 JEEP WRANGLER RUBICON 3.6L V6 GCC 0Km

NAPPA LEATHER SEATS

BLACK

MIDDLE EAST EQUIPMENT GROUP

CONVENIENCE GROUP

TECHNOLOGY GROUP

SAFETY GROUP

SMOKER'S GROUP

FMVSS MIDDLE EAST GROUP

AUX BATTERY

SELEC-SPEED (TM) CONTROL

ANTI-LOCK 4-WHEEL FNC DISC HD BRAKES

PREMIUM DOOR TRIM PANEL

MOPAR HARDTOP HEADLINER

FREEDOM PANEL STORAGE BAG

REMOVABLE ASH TRAY

LEATHER WRAPPED PARK BRAKE HANDLE

LEATHER WRAPPED SHIFT KNOB

#1 SEAT FOAM CUSHION

ALL AUTOMATIC TRANSMISSIONS

8-SPD AUTO 850RE TRANS (MAKE)

4:1 ROCK-TRAC HD FULL TIME 4WD SYS

3.6L V6 24V VVT ENGINE UPG I W/ESS

SOLAR CONTROL GLASS

REAR WINDOW DEFROSTER

REAR VIEW AUTO DIM MIRROR

BODY COLOR 3-PIECE HARD TOP

200 KPH PRIMARY SPEEDOMETER

REAR WINDOW WIPER/WASHER

CIGAR LIGHTER

230V AUXILIARY POWER OUTLET

GPS NAVIGATION

AIR FILTERING

HEATED FRONT SEATS

POWER 4-WAY DRIVER LUMBAR ADJUST

DRIVER SEAT - POWER ADJUST 8-WAY

EXTERIOR MIRRORS W/ARABIC LETTERING

2024 JEEP WRANGLER RUBICON 3.6L V6 GCC 0Km

AUTO HIGH BEAM HEADLAMP CONTROL
REAR FOG LAMPS
FRONT WIDE LICENSE PLATE BRACKET
WRANGLER DECAL
BODY COLOR RUBICON HIGHLINE FLARE
EXPORT EMISSIONS
U.S. EMISSIONS W/OBD 1
ENGINE OIL COOLER
HEATED STEERING WHEEL
ADAPTIVE CRUISE CONTROL W/STOP
FIRECRACKER RED C/C
ALPINE PREMIUM AUDIO SYSTEM
APPLE CARPLAY
DISASSOCIATED TOUCHSCREEN DISPLAY
GOOGLE ANDROID AUTO
12.3" TOUCHSCREEN DISPLAY
DIGITAL AUDIO BROADCASTING

INTEGRATED CENTER STACK RADIO
ALL R1 HIGH RADIOS
NO SOFT TOP
BF GOODRICH BRAND TIRES
UCONNECT 5 NAV W 12.3" DISP(ROW+DAB)
ALL ALUMINUM WHEELS
PARKSENSE REAR PARK ASSIST SYSTEM
BLIND SPOT AND CROSS PATH DETECTION®
REMOTE START SYSTEM
TIP START
STOP-START DUAL BATTERY SYSTEM
LOCK FUEL CAP W/ DISCRIMINATOR
ARABIC LANGUAGE
INTEGRATED OFF-ROAD CAMERA
INTEGRATED VOICE COMMAND W/BLUETOOTH
MANUF STATEMENT OF ORIGIN
4 ADDITIONAL GALLONS OF GAS

2024 JEEP WRANGLER RUBICON 3.6L V6 GCS OKm

SWAY BAR

Gorilla Glass

Off-Road Pages

Off-Road Plus

NAPPA LEATHER SEATS

Зимний Пакет

Подогрев Сидений

Рулевое Колесо с Подогревом

Боковые Зеркала с Подогревом

Дистанционный Запуск Двигателя

Система Мониторинга Слепых Зон

Бесключевой Доступ

Адаптивный Круиз-контроль

Блокировка Дифференциала

ALPINE Премиальная Мультимедийная Система

Датчик Давления в Шинах

камера переднего вида

Камера Заднего Вида

Система «Старт-Стоп»

12.3 Сенсорный Экран

Apple CarPlay

Android Auto

2024 JEEP WRANGLER RUBICON 3.6L V6 GCC OKm

الأداء:

ناقل حركة أوتوماتيكي ب 8 سرعات

سعة المحرك: 3.6 لتر

عدد الأسطوانات: 6 أسطوانات

عدد الأحصنة: 285 حصان

العزم: 353 نيوتن/متر

دفع رباعي

* المواصفات الإضافية:

نظام الدفلوك Differential Lock

خاصية الثبات الإلكتروني SWAY BAR

خاصية الطرقات الوعرة Off-Road Plus

مراتب من جلد النابا

Off-Road Pages

Gorilla Glass

مثبت سرعة تكييفي

نظام البطارية المزدوج للبدء والتوقف

دخول بصمة

خاصية الكشف عن النقطة العمياء

التشغيل عن بعد

عوازل حرارية للسقف

نظام صوتي متقدم من Alpine

كاميرا رجوع خلفية

كاميرا أمامية

خاصية تدفئة المراتب

خاصية تدفئة المقود

2024 JEEP WRANGLER RUBICON 3.6L V6 GCC OKm

خاصية تسخين المرايا الجانبية
شاشة كبيرة تعمل باللمس مقاس 12.3 بوصة
نظام تحديد المواقع والملاحة
وسائد هوائية أمامية
مآخذ كهربائية إضافية
فرامل متقدمة عالية الأداء
تكييف هواء مع تحكم تلقائي بدرجة الحرارة
جنوط قياس 17 بوصة

نظام للمساعدة على الركن الخلفي
أمر صوتي متكامل مع بلوتوث
مثبت سرعة
إنارة LED
اللغة العربية
مراتب كهربائية متعددة الوضعيات
أبل كاربلابي
أندرويد أوتو

AUTOMAX®

The Boutique Of Muscle Cars, Truck Fanatics & German Automotive Experts.



نتكلم اللغة العربية

WE SPEAK ENGLISH

ON PARLE LE FRANCAIS

Nosotros hablamos español

мы говорим по-русски

biz o'zbek tilida

gaplashamiz

हम हिंदी बोलते हैं



automaxgroup.me



automax group



automax.dxb



Automax_LLC



+971 50 602 7200



automax.dxb



automax.dxb



automax.dxb



automax_dxb



automax group L.L.C

New Auto Market - Dubai - United Arab Emirates

 **Directions**